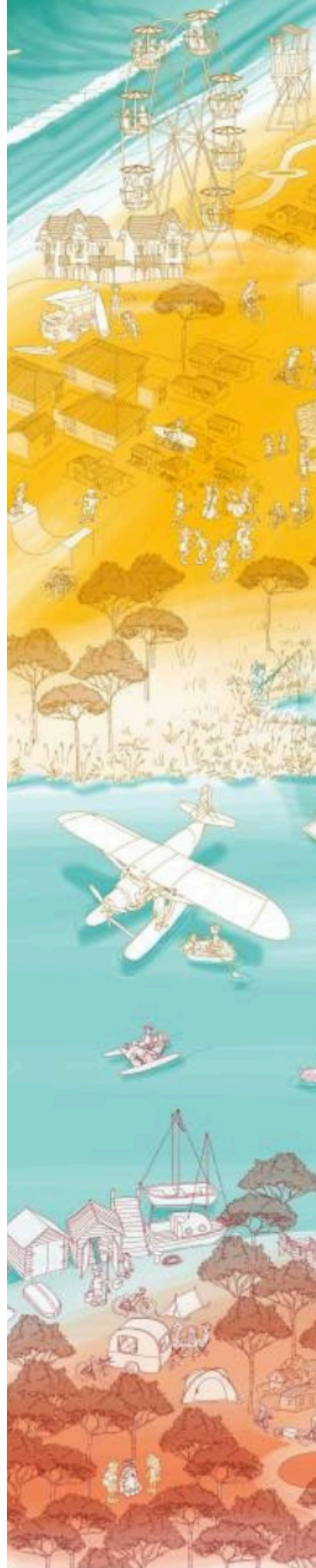


# LES CAMPINGS ACCESSIBLES





## Biscarrosse Lac

---



### AIRE NATURELLE DE CAMPING LAFARGUE DUPORT



Ouvert du 01/05/2026 au 30/09/2026

Les douches et les sanitaires sont accessibles aux PMR.

Les emplacements ne sont pas adaptés aux fauteuils roulants.

#### Accessibilité



📍 1674 chemin de Mayotte

☎ +33 5 58 78 74 58

+33 6 42 18 19 84

#### Equipements et services



## Biscarrosse Lac

---



### AIRE NATURELLE DE CAMPING LE FREZAT



Ouvert du 15/06/2026 au 15/09/2026

Les sanitaires et les douches sont accessibles aux PMR.

Les emplacements ne sont pas adaptés aux fauteuils roulants.

#### Accessibilité

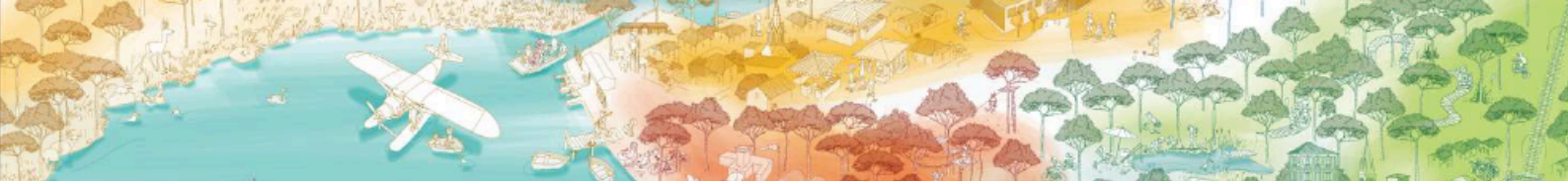


📍 2583 chemin de Mayotte

☎ +33 6 22 65 57 37

#### Equipements et services





## Biscarrosse Lac



### CAMPING CLUB NAVARROSSE PLAGES ★★★★★



Ouvert du 08/05/2026 au 20/09/2026

Les services bar, snack, boulangerie et les blocs sanitaires sont accessibles aux PMR.

Le camping dispose d'un mobil-home PMR : le « Cottage Access » (plan de travail rabaissé, douche à l'italienne avec siège, rampe d'accès...). Places de parking réservées.

📍 712 chemin de Navarrosse

☎ +33 2 53 81 70 00

Sensibilisation des équipes à la déficience auditive, mentale, motrice et visuelle.

#### Accessibilité



#### Equipements et services



## Biscarrosse Lac



### CAMPING LES ÉCUREUILS ★



Ouvert du 30/05/2026 au 05/09/2026

La réception, le restaurant et les sanitaires sont accessibles aux PMR. Les mobil-homes ne sont pas adaptés aux fauteuils roulants.

#### Accessibilité

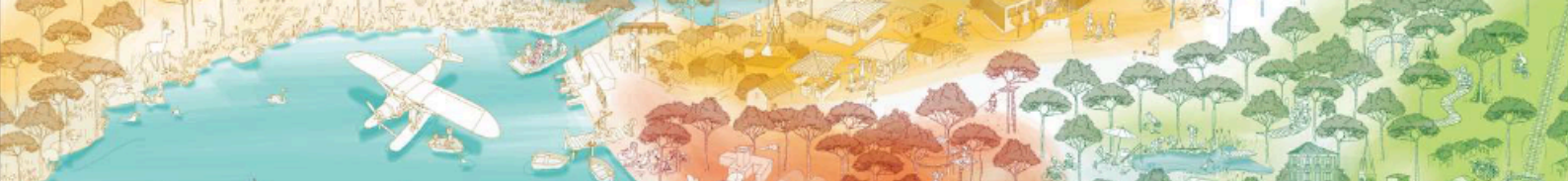


📍 646 chemin de Navarrosse

☎ +33 5 58 09 80 00

#### Equipements et services





## Biscarrosse Lac



📍 6523 route de Bordeaux

☎ +33 5 58 78 12 33

### CAMPING LA RIVE ★★☆☆☆☆

📅 Ouvert du 27/03/2026 au 20/09/2026

Toutes nos infrastructures sont accessibles PMR, sauf l'aire de jeux extérieure et la rivière sauvage.

Deux mobil-homes sont aménagés et adaptés aux PMR.

Nos équipes sont sensibilisées à l'accueil et aux besoins des personnes à mobilité réduite, et se tiennent à votre disposition pour vous aider au mieux durant votre séjour en camping.

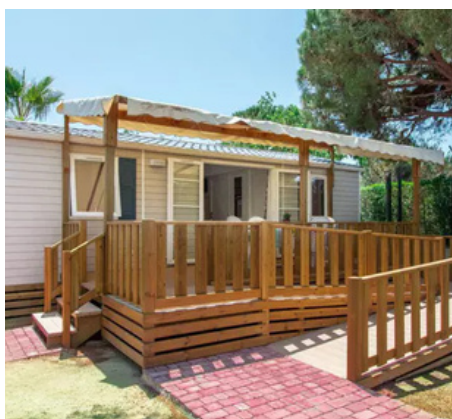
#### Accessibilité



#### Equipements et services



## Biscarrosse Lac



📍 368 chemin des Roseaux

☎ +33 5 33 52 12 38

### CAMPING MAYOTTE VACANCES ★★☆☆☆☆

📅 Ouvert du 03/04/2026 au 02/10/2026

La réception, les sanitaires, le restaurant, la piscine (accessible par une pente douce), ainsi que l'espace spa et bien-être sont accessibles.

Le camping dispose également de 2 mobil-homes aménagés et adaptés aux PMR.

#### Accessibilité



#### Equipements et services





## Biscarrosse Lac



### CAMPING SANDAYA MAGUIDE ★★★★★



Ouvert du 03/04/2026 au 27/09/2026

Le camping dispose d'un mobil-home aménagé pour les personnes à mobilité réduite.

Tout est accessible sur le camping (sanitaires, épicerie, bainé, restaurant) mais pas de Tiralo sur la plage du camping.

📍 870 chemin de Maguide

☎ +33 5 58 09 81 90

#### Accessibilité



#### Equipements et services



## Biscarrosse Plage



### CAMPING CLUB LE VIVIER ★★★★★



Ouvert du 08/05/2026 au 20/09/2026

Le camping dispose d'un mobil-home PMR climatisé : le « Cottage Access » (plan de travail rabaissé, douche à l'italienne avec siège, rampe d'accès...). Places de parking réservées.

Piscine extérieure chauffée : Accès PMR.

📍 681 rue du Tit

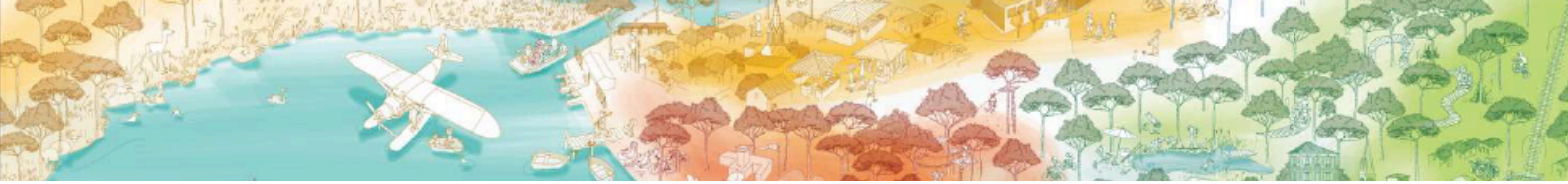
☎ +33 2 53 81 70 00

#### Accessibilité



#### Equipements et services





# Biscarrosse Plage



## CAMPING CLUB PLAGE SUD ★★☆☆



Ouvert du 04/04/2026 au 27/09/2026

Nous proposons 2 bungalows adaptés PMR :

Deux Mobil-Homes PMR 4/6 personnes. Grande autonomie (douche monobloc avec siège intégré et barre de maintien, cuisine avec accès sous plan de travail, zone de rotation dans les pièces, ...). Vaste chambre parents.

📍 230 rue des Bécasses

☎ +33 2 53 81 70 00

Concernant les emplacements campeur, nos blocs sanitaires sont adaptés : WC + DOUCHES.

Les infrastructures sont adaptées, la quasi-totalité des services du camping sont de plain-pied : bar, salle de jeux, piscine, laverie, etc.

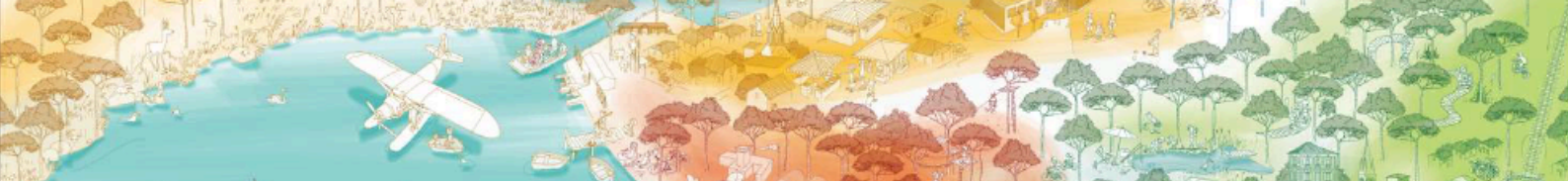
L'une des 2 piscines bénéficie d'un « tiralo » grâce à l'accès pentu (sans margelle) de l'une d'entre elles.

### Accessibilité



### Equipements et services





# Gastes



## CAMPING LES ÉCHASSES ★★



Ouvert du 01/01/2026 au 31/12/2026

La réception est facile d'accès, le parking extérieur comprend une place PMR.

Le bloc sanitaire comprend un espace réservé avec une douche, un lavabo et des toilettes accessibles.

Les mobil-homes ne sont pas adaptés aux fauteuils roulants.

📍 193 rue de Bernardon

☎ +33 5 58 09 31 76

### Accessibilité



### Equipements et services



# Gastes



## CAMPING SIBLU LA RÉSERVE ★★★★★



Ouvert du 07/02/2026 au 01/11/2026

L'accueil est facilité par une rampe d'accès et un parking extérieur comprenant 2 places adaptées aux PMR.

Le camping dispose de 2 mobil-homes aménagés pour les personnes à mobilité réduite.

L'accès plage est pourvu de chemins goudronnés et une toile déposée sur le sable facilite le déplacement des personnes en fauteuil roulant.

L'espace aquatique est aménagé, la piscine est équipée d'un siège qui permet la baignade. Il dispose également de sanitaires adaptés comprenant des toilettes et un lavabo.

📍 1229 avenue Felix  
Ducourneau

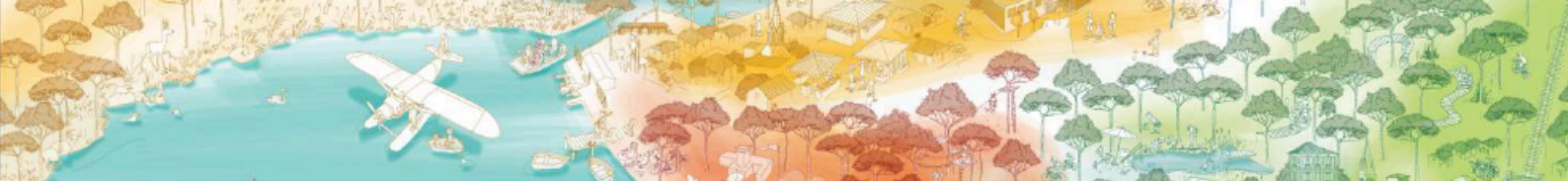
☎ +33 5 58 09 74 79

### Accessibilité



### Equipements et services





# Gastes



## CAMPING LES PRÉS VERTS ★ ★ ★



Ouvert du 01/04/2026 au 15/10/2026

Réception facile d'accès par l'aménagement d'une rampe, le parking dispose de 2 places PMR.

À l'intérieur du camping, les allées sont goudronnées, différents revêtements de sol et dalles podotactiles (piscine).

Les sanitaires comprennent un bloc indépendant avec une douche, un lavabo, un miroir et une prise de courant. Six éviers sont également adaptés pour la vaisselle et le linge avec un plan incliné pour la laverie.

Des contrastes de couleur ont été installés au niveau des portes. Possibilité d'accéder à la piscine avec système de verrouillage installé sur le portillon, mais pas de matériel prévu pour la baignade.

Les hébergements ne sont pas conçus pour recevoir des personnes à mobilité réduite. Cependant, des aménagements sont possibles. Assistance ponctuelle du personnel à la demande.

📍 657 avenue du Lac

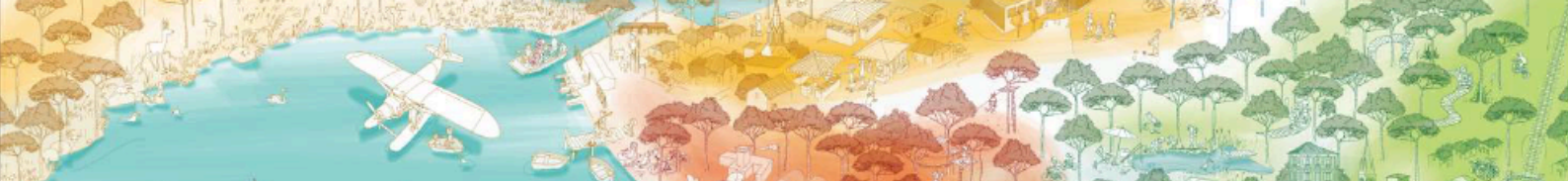
☎ +33 5 58 09 74 11

### Accessibilité



### Equipements et services





# Parentis-en-Born



## CAMPING AU LAC DE BISCARROSSE ★★★★★



Ouvert du 27/03/2026 au 20/09/2026

Notre camping Au Lac de Biscarrosse vous propose la location d'un mobil-home ainsi que des emplacements nus adaptés à l'accueil des personnes à mobilité réduite.

L'ensemble de l'équipe de notre camping est sensibilisé à l'accueil des personnes en situation de handicap. Nous œuvrons chaque saison pour faciliter et améliorer l'accessibilité de notre camping.

Nous avons à cœur d'offrir aux personnes à mobilité réduite, des espaces bien aménagés leur permettant de profiter de leurs vacances en toute sérénité.

Les infrastructures accessibles aux PMR dans notre camping 5 étoiles :

- La réception
- Le bar, le restaurant et le snack
- L'épicerie
- Le court de tennis
- La salle de jeux
- Les plages de la piscine extérieure
- La salle de spectacle pour les soirées et les animations de journée.

📍 Route Théophile Gauthier

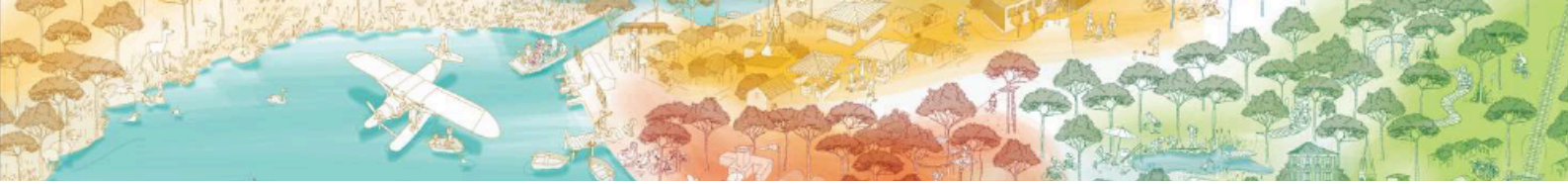
☎ +33 5 58 08 06 40

### Accessibilité



### Equipements et services





# Parentis-en-Born




## CAMPING CALÈDE ★★

 Ouvert du 01/04/2026 au 01/10/2026

Réception facile d'accès avec un emplacement de stationnement prévu sur le parking proche de l'entrée.

Les sanitaires sont accessibles aux PMR. Le bloc des sanitaires comprend une douche privative et des toilettes.

Les mobil-homes ne sont pas adaptés aux PMR.

 77 chemin de Pistole  
Route de Calède

 +33 5 58 78 44 63

### Accessibilité



### Equipements et services



# Parentis-en-Born



## CAMPING L'ARBRE D'OR ★★★★★

 Ouvert du 01/04/2026 au 31/10/2026

Réception facile d'accès avec un parking intérieur situé devant la réception comprenant une place PMR.

Un emplacement leur est également réservé sur le parking des toilettes. Le bloc des sanitaires comprend une cabine de douche privative et des toilettes.

Le camping propose un mobil-home PMR de 34 m2 (plan de travail rabaissé, douche à l'italienne avec siège, rampe d'accès...)

Accès piscine prévu par l'aménagement d'une rampe.

 1037 route du Lac

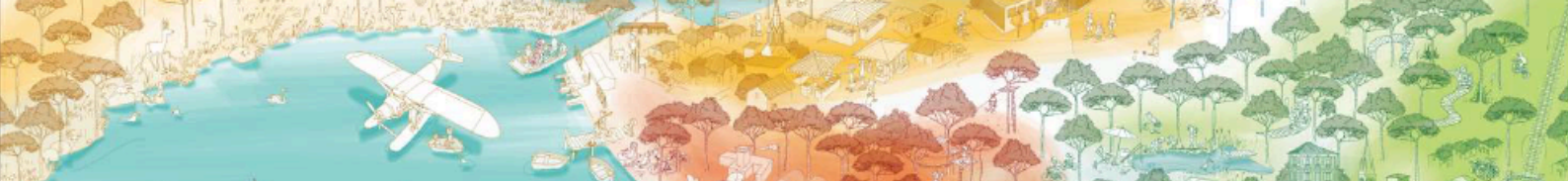
 +33 5 58 78 41 56

### Accessibilité



### Equipements et services





# Parentis-en-Born



## CAMPING SIBLU LE PIPIOU ★★☆☆

 Ouvert du 04/04/2026 au 19/09/2026

Accès facilité avec une place minute sur le parking situé devant la réception. Les parcelles de camping sont plates et l'accès est facilité par une rampe en béton.

Au camping Pipiou, des emplacements et sanitaires spécifiques sont réservés aux PMR.

Nous vous proposons également la location d'un mobil-home tout confort accessible pour les personnes à mobilité réduite ou avec un handicap.

Accès à l'espace aquatique prévu par l'entrée technique.

 382 route des Campings

 +33 5 58 78 57 25

### Accessibilité



### Equipements et services



# Parentis-en-Born



## CAMPING LA FORÊT LAHITTE ★★☆☆

 Ouvert du 30/04/2026 au 20/09/2026

Réception facile d'accès avec un emplacement prévu sur le parking proche de l'entrée. Le bloc des sanitaires comprend une douche privative et des toilettes. Accès piscine prévu par l'aménagement d'une rampe.

Les emplacements et les mobil-homes ne sont pas adaptés aux fauteuils roulants.

 Route des campings

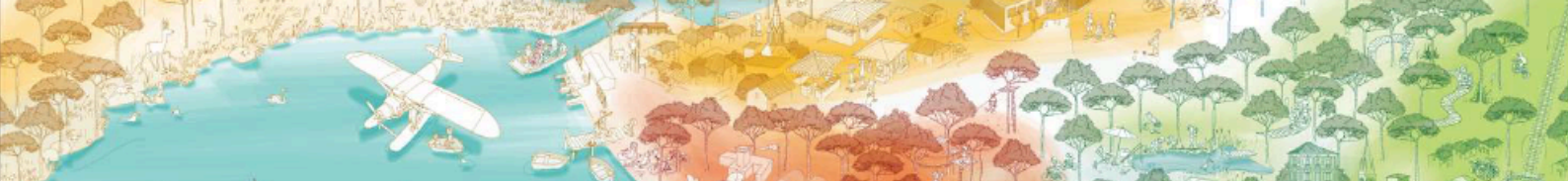
 +33 5 58 78 47 17

### Accessibilité



### Equipements et services





# Sainte-Eulalie-en-Born



## CAMPING MUNICIPAL DU LAC ★★ ★



Ouvert du 03/04/2026 au 30/10/2026

Réception facile d'accès avec un parking extérieur comprenant 6 places et 4 places sur le parking intérieur au niveau des mobil-homes.

Le camping est agréablement situé en face des pistes cyclables goudronnées avec accès direct au lac où un ponton de pêche est actuellement en cours de réalisation. Il dispose également d'un bloc sanitaire accessible (toilettes et douche).

Les emplacements sont accessibles aux fauteuils roulants et le camping dispose d'un studio adapté.

La piscine est accessible, mais ne dispose pas du matériel permettant la baignade. Il y a également des toilettes adaptées aux PMR.

Un tiralo permettant la baignade est mis à disposition en juillet et en août, sur la plage du lac en face du camping.

📍 1590 route du Lac

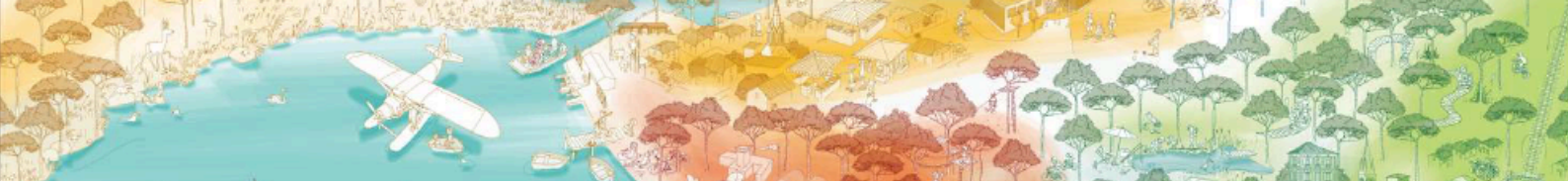
☎ +33 5 58 09 70 10

### Accessibilité



### Equipements et services





# Sanguinet



## CAMPING LAC DE SANGUINET ★★★★★

 Ouvert du 03/04/2026 au 01/11/2026

Certains sanitaires du camping sont adaptés aux PMR.


Le camping dispose d'un mobil-home avec une chambre PMR, une cuisine avec un plan de travail rabaisé, une grande douche avec un siège rétractable et des barres d'appui ; l'accès au mobil-home se fait par une rampe.


### Accessibilité



### Equipements et services



 526 rue de Pinton

 +33 4 11 32 90 00  
+33 5 58 82 70 80

# Sanguinet



## CAMPING SANGUINET PLAGES ★★★★★

 Ouvert du 03/04/2026 au 20/09/2026

Le camping propose un mobil-home de 27m2 adapté aux PMR.

Il comprend deux chambres dont une accessible, une cuisine avec un plan de travail rabaisé, une grande douche avec des barres d'appui.

L'accès au mobil-home se fait par une rampe.

### Accessibilité



### Equipements et services



 1039 avenue de Losa

 +33 5 58 78 61 74



# Sanguinet



## CAMPING LE LANGEOT ★ ★



Ouvert du 01/04/2026 au 31/10/2026

L'accueil du camping dispose d'un comptoir adapté aux PMR. Le camping propose des hébergements adaptés aux PMR (bungalow toilé et tente pagan).

Le premier sanitaire est accessible aux PMR ; il est équipé d'une douche, d'un lavabo et de WC. Le deuxième sanitaire dispose des mêmes aménagements avec deux bacs lave-linge en plus.

Les commerces du camping sont adaptés aux PMR seulement au rez-de-chaussée.

La piscine dispose d'un portail spécial pour l'accès aux PMR et d'un pédiluve, mais le camping ne propose pas d'équipement pour la baignade.

Les soirées à thème proposées par le camping sont accessibles.

📍 2603 route de Langeot

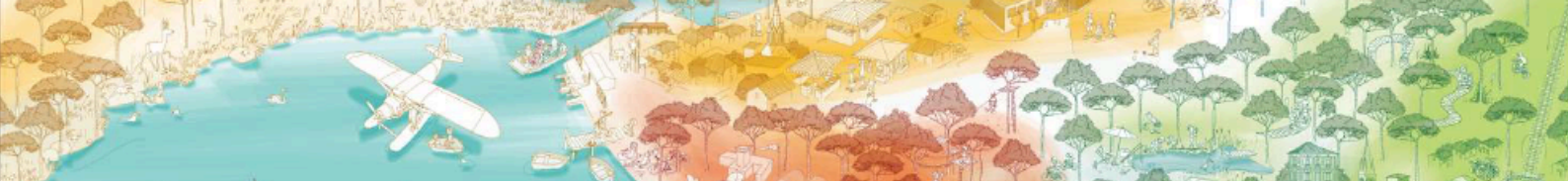
☎ +33 5 58 78 66 14

### Accessibilité



### Equipements et services





# Sanguinet



## CAMPING LES ORÉADES ★★★★★

 Ouvert du 01/01/2026 au 31/12/2026

L'accueil et le restaurant sont adaptés aux PMR.

Le camping dispose d'un mobil-home PMR avec une rampe pour y accéder et 2 chambres. Le coin cuisine comprend un plan de travail rabaissé. Les sanitaires sont également adaptés avec un siège de douche et des barres d'appui.

 602 chemin de Sabas

 +33 5 58 78 60 79

La piscine est accessible, mais il n'y a pas d'équipement pour la mise à l'eau.

### Accessibilité



### Equipements et services




# Ychoux



## CAMPING DES FORGES ★★

 Ouvert du 01/01/2026 au 31/12/2026

L'un des blocs sanitaires est accessible et adapté aux PMR. Les emplacements et mobil-homes ne sont pas adaptés aux fauteuils roulants.

 1236 route de Parentis  
RD43

 +33 5 58 78 20 07

 +33 6 25 23 59 96

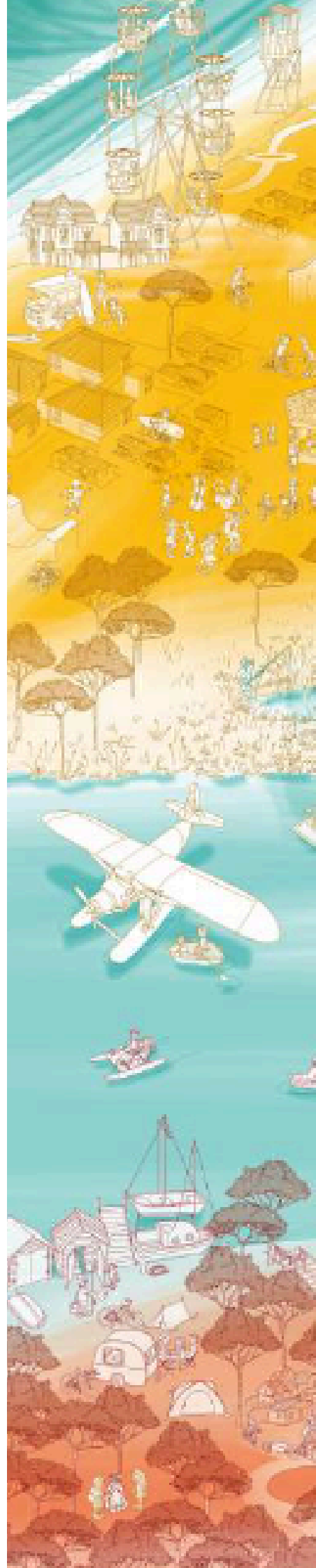
### Accessibilité

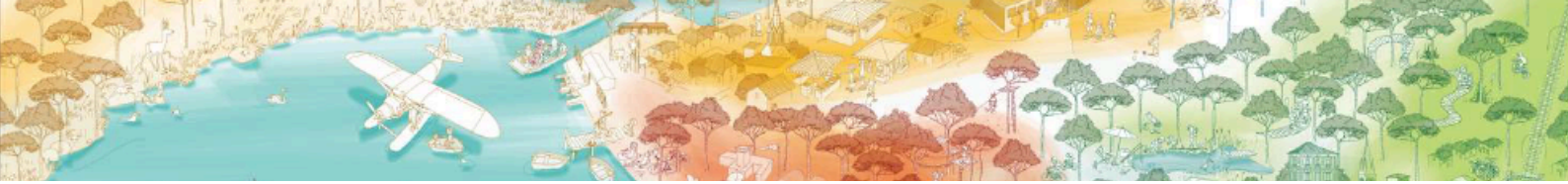


### Equipements et services



# LES VILLAGES VACANCES ACCESSIBLES





# Biscarrosse Lac



## SLOW VILLAGE BISCARROSSE LAC ★★ ★



Ouvert du 03/04/2026 au 31/10/2026

Le Slow Village dispose de deux cabanes équipées PMR (1 chambre accessible en rez-de-chaussée dans chaque cabane).

L'accès aux cabanes se fait via un chemin goudronné et des rampes d'accès. Les cabanes sont équipées de douches à l'italienne (sans siège rabattable) et de WC adaptés.

L'accueil et le restaurant sont accessibles, le Slow Village dispose d'un parking privé avec des places de stationnement réservées.

📍 7141 route des Lacs

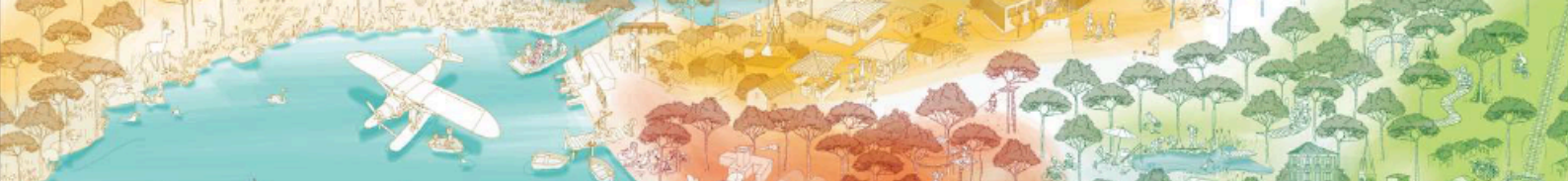
☎ +33 5 45 91 13 65

### Accessibilité



### Equipements et services





# Biscarrosse Plage



## VILLAGE VACANCES LA JAOUGUE SOULE



Ouvert du 07/05/2026 au 25/10/2026

Le Village Vacances propose 2 appartements PMR et un mobil home PMR - 3 pièces avec salon cuisinette, sanitaire et terrasse équipée.

L'appartement est adapté et la terrasse de plain-pied est facilement accessible.

La salle de bain permet de circuler facilement mais ne possède pas de WC et de lavabo adaptés. L'absence d'un siège pour douche limite également l'autonomie.

Accès :

Les déplacements entre les lieux de vie et les espaces communs nécessitent un accompagnement.

Parking :

Des places sont dédiées pour les PMR.

Piscine :

La piscine est accessible avec un accompagnateur.

📍 370 rue du Tit

+33 4 42 12 32 00

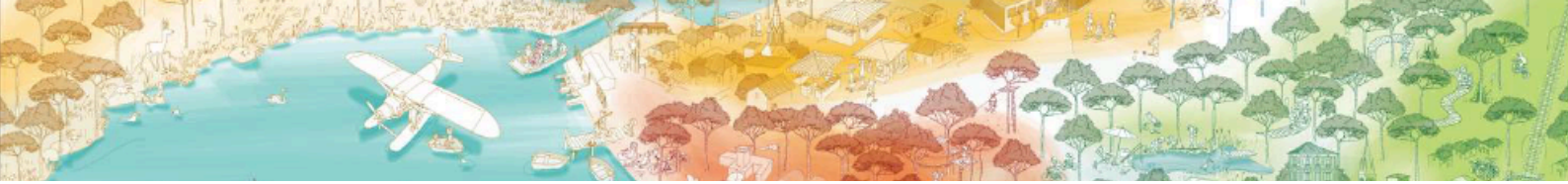
+33 5 58 82 90 00

### Accessibilité



### Equipements et services





# Légende

## Type de handicap



PMR - Fauteuil roulant



PMR - Déficience moteur



PMR - Femme enceinte



PMR - Personne âgée



Malentendant



Malvoyant



Chien guide / Déficience visuelle



Déficience intellectuelle



LSF - Langue des signes

## Equipements / Services



WiFi



Animaux acceptés



Climatisation



Parking



Piscine



ANCV



TV



Jardin



Restaurant



Spa



Borne de recharge auto



Bar



Camping-car