

Réaménagement de l'Office de Tourisme

Dossier de consultation des entreprises

Commune de BISCARROSSE PLAGE (40 600)

Maître de l'ouvrage:

Office de tourisme BISCA GRANDS LACS
Représenté par Madame Hélène LARREZET
55 place DUFAU
40 600 BISCARROSSE PLAGE

Maître d'oeuvre :

L'Atelier MOBA
L'atelier de Maîtrise d'Oeuvre du Bassin d'Arcachon
Maxime AUTHIER/ Sébastien REBILLARD
6, Allée de Crabitères
33 980 AUDENGE



Département : LANDES
 Commune : BISCARROSSE

Section : AY
 Feuille : 000 AY 01

Échelle d'origine : 1/1000
 Échelle d'édition : 1/1000

Date d'édition : 26/01/2024
 (fuseau horaire de Paris)

Coordonnées en projection : RGF93CC44
 ©2022 Direction Générale des Finances Publiques

DIRECTION GÉNÉRALE DES FINANCES PUBLIQUES

 EXTRAIT DU PLAN CADASTRAL

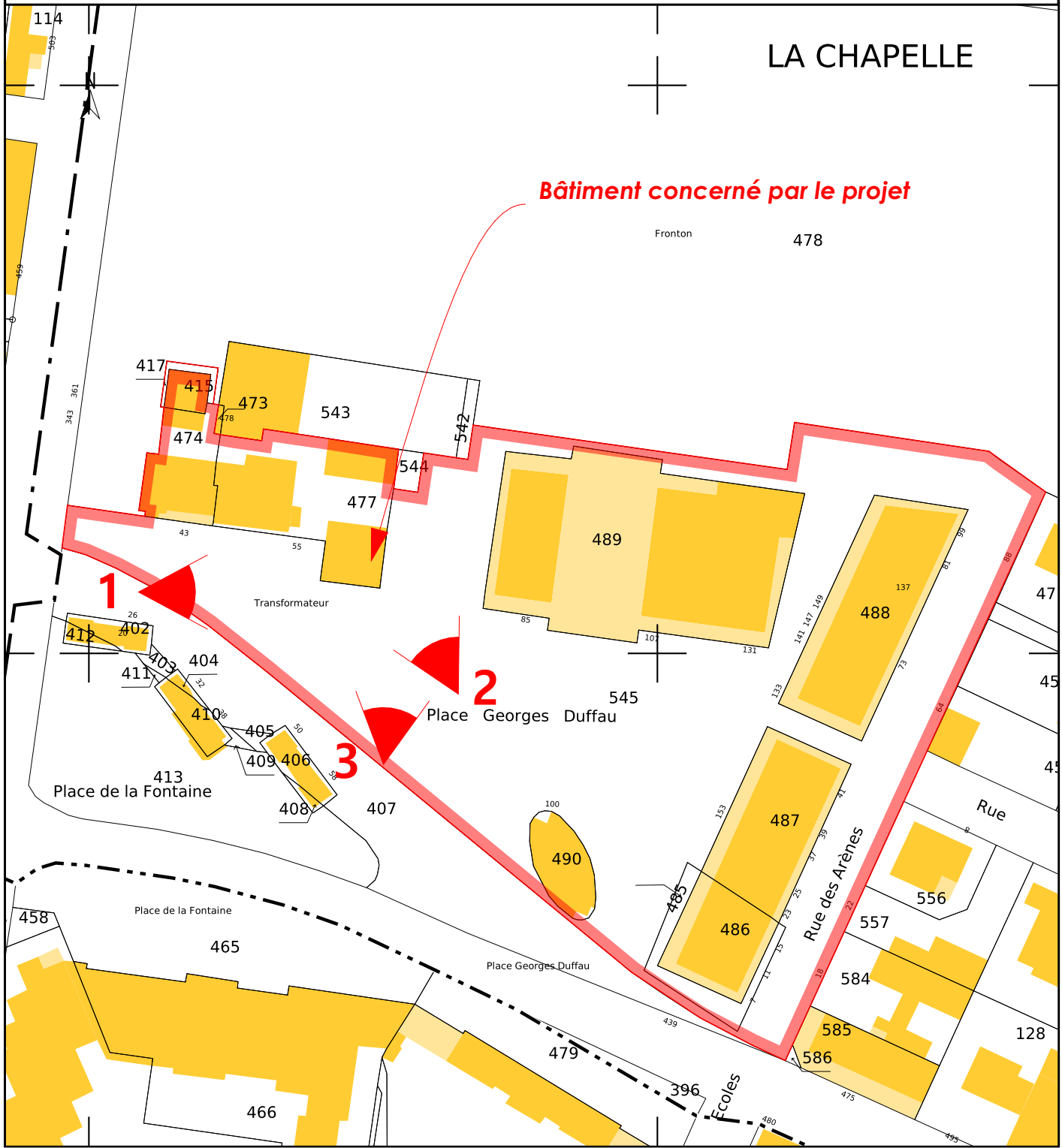
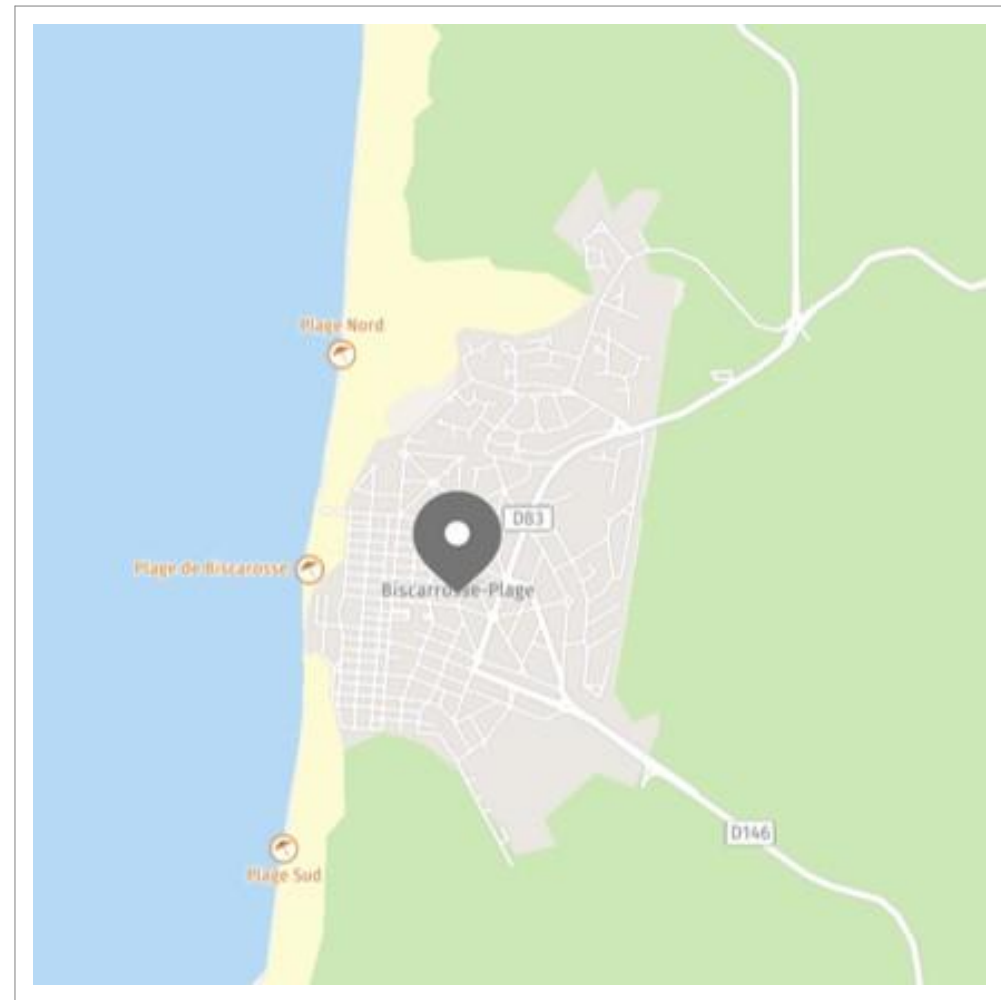
Le plan visualisé sur cet extrait est géré par le centre des impôts foncier suivant :
 MONT-DE-MARSAN
 12 AVENUE DE DAGAS 40022
 40022 MONT-DE-MARSAN
 tél. 05 58 06 61 61 -fax 05 58 06 57 27
 ptgc.400.mont-de-marsan@dgfip.finances.gouv.fr

Cet extrait de plan vous est délivré par :

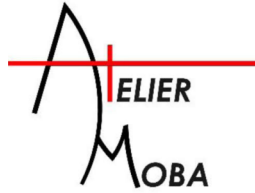
 cadastre.gouv.fr

Projet : OFFICE DE TOURISME DES GRANDS LACS : BIT de BISCARROSSE
 Maître d'ouvrage : Office de Tourisme des Grands Lacs
 Commune de BISCARROSSE PLAGES (40600)
 06/06/2024
 PLAN DE SITUATION

DCE 1.0

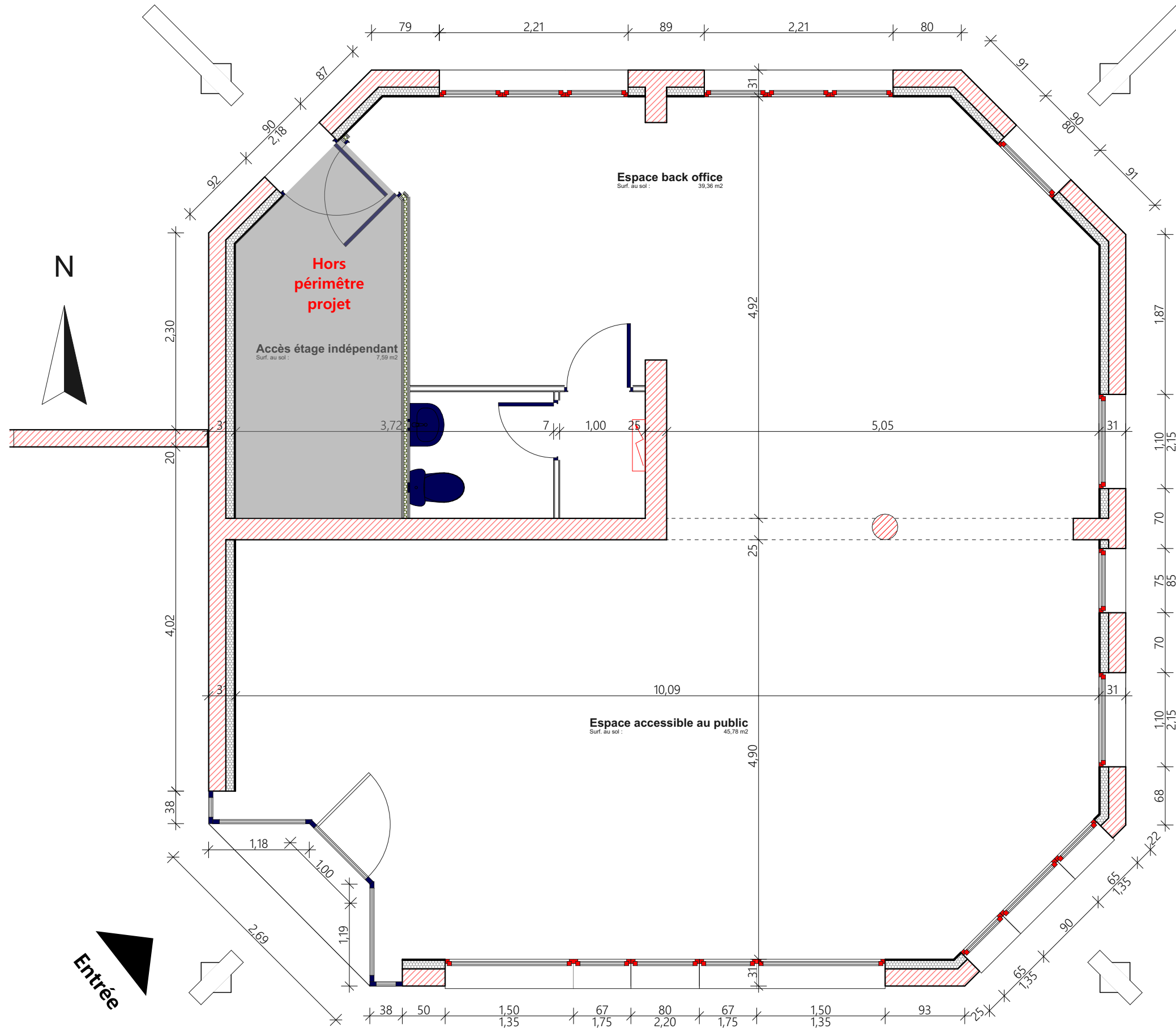


Bâtiment concerné par le projet

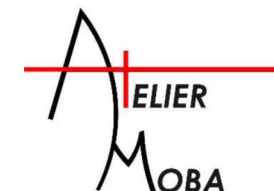


L'Atelier de Maîtrise d'œuvre du Bassin d'Arcachon
 6 Allée de Crabitères 33 980 AUDENGE
 Maxime AUTHIER : 06.60.89.06.45
 Sébastien Rebillard : 06.81.08.52.80

ATTENTION : CE DOCUMENT EST DESTINE A LA CONSULTATION DES ENTREPRISES MAIS NE CONSTITUE PAS UN PLAN D'EXECUTION.



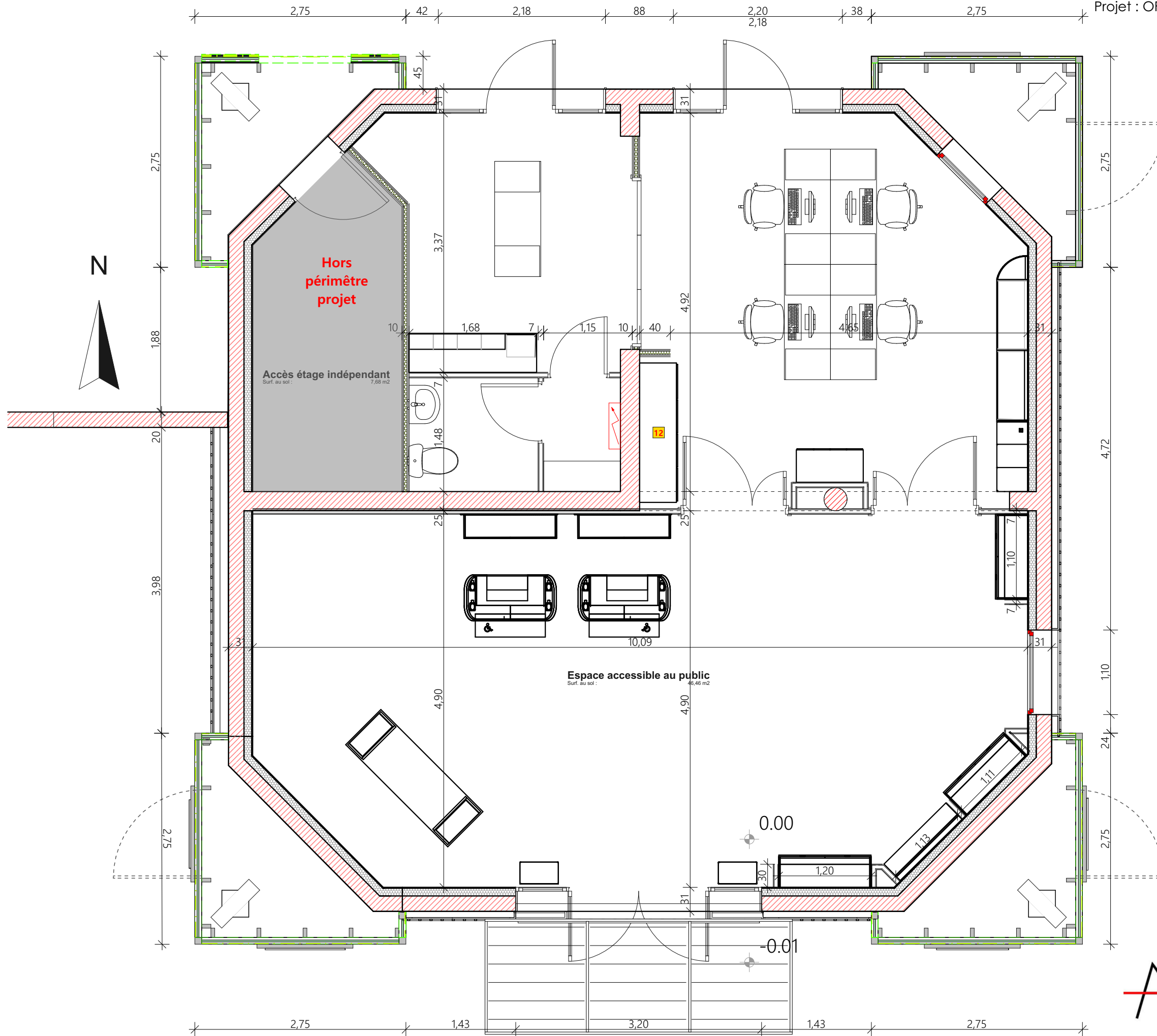
ATTENTION : CE DOCUMENT EST DESTINE A LA CONSULTATION DES ENTREPRISES MAIS NE CONSTITUE PAS UN PLAN D'EXECUTION.



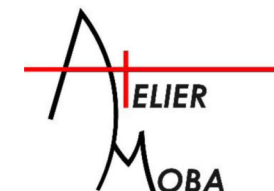
L'Atelier de Maîtrise d'œuvre du Bassin d'Arcachon
6 Allée de Crabitères 33 980 AUDENGE

Maxime AUTHIER : 06.60.89.06.45

Sébastien Rebillard : 06.81.08.52.80



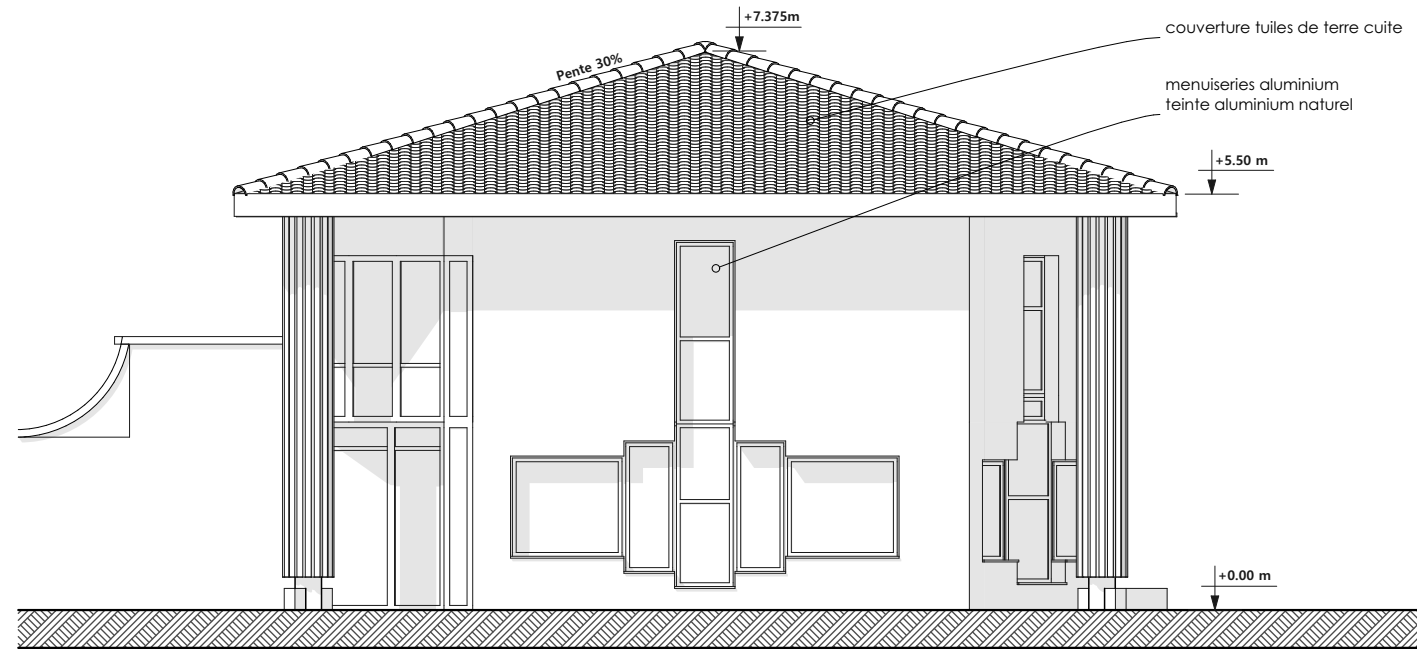
ATTENTION : CE DOCUMENT EST DESTINE A LA CONSULTATION DES ENTREPRISES MAIS NE CONSTITUE PAS UN PLAN D'EXECUTION.



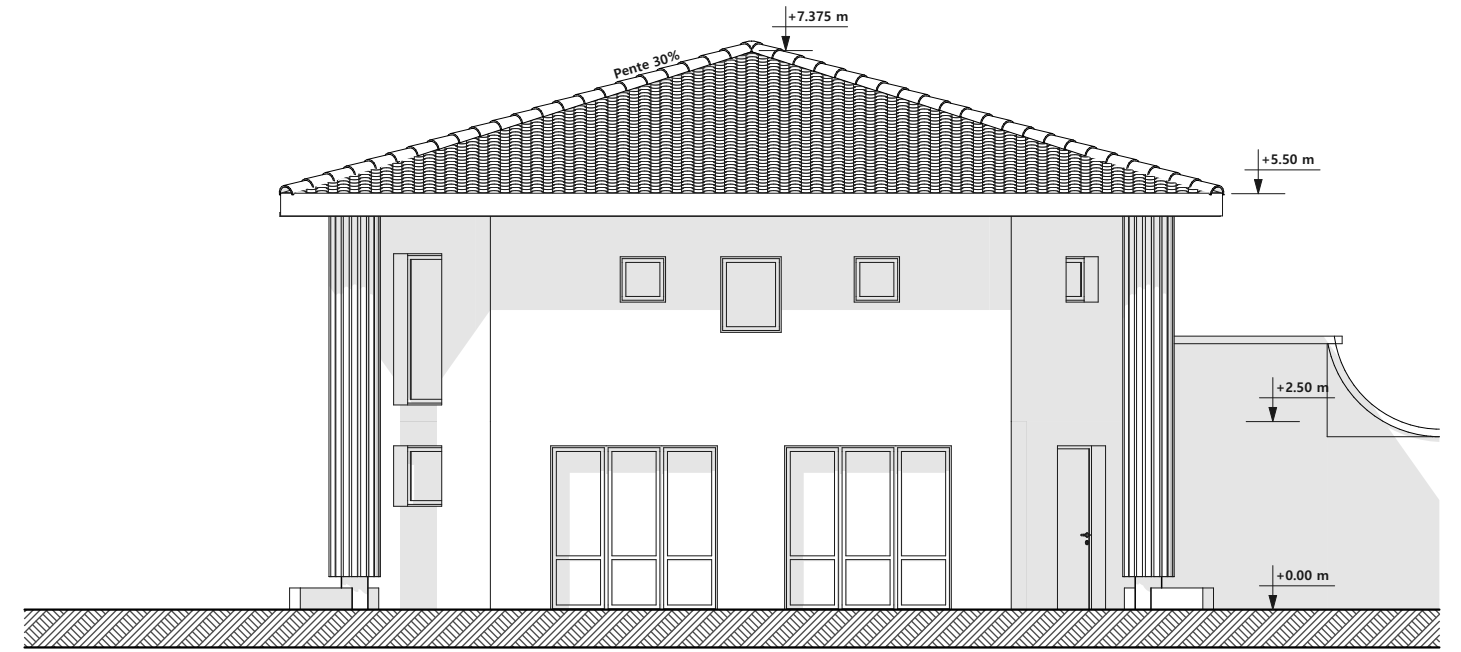
L'Atelier de Maîtrise d'œuvre du Bassin d'Arcachon
6 Allée de Crabitères 33 980 AUDENGE

Maxime AUTHIER : 06.60.89.06.45

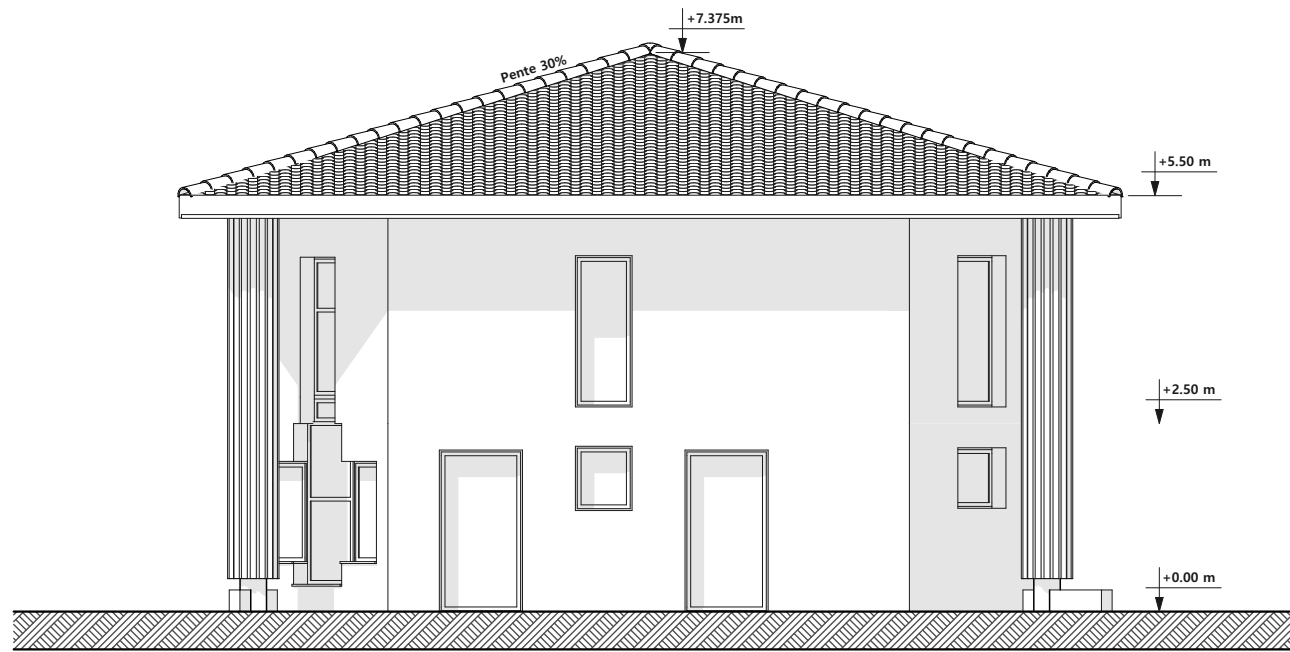
Sébastien Rebillard : 06.81.08.52.80



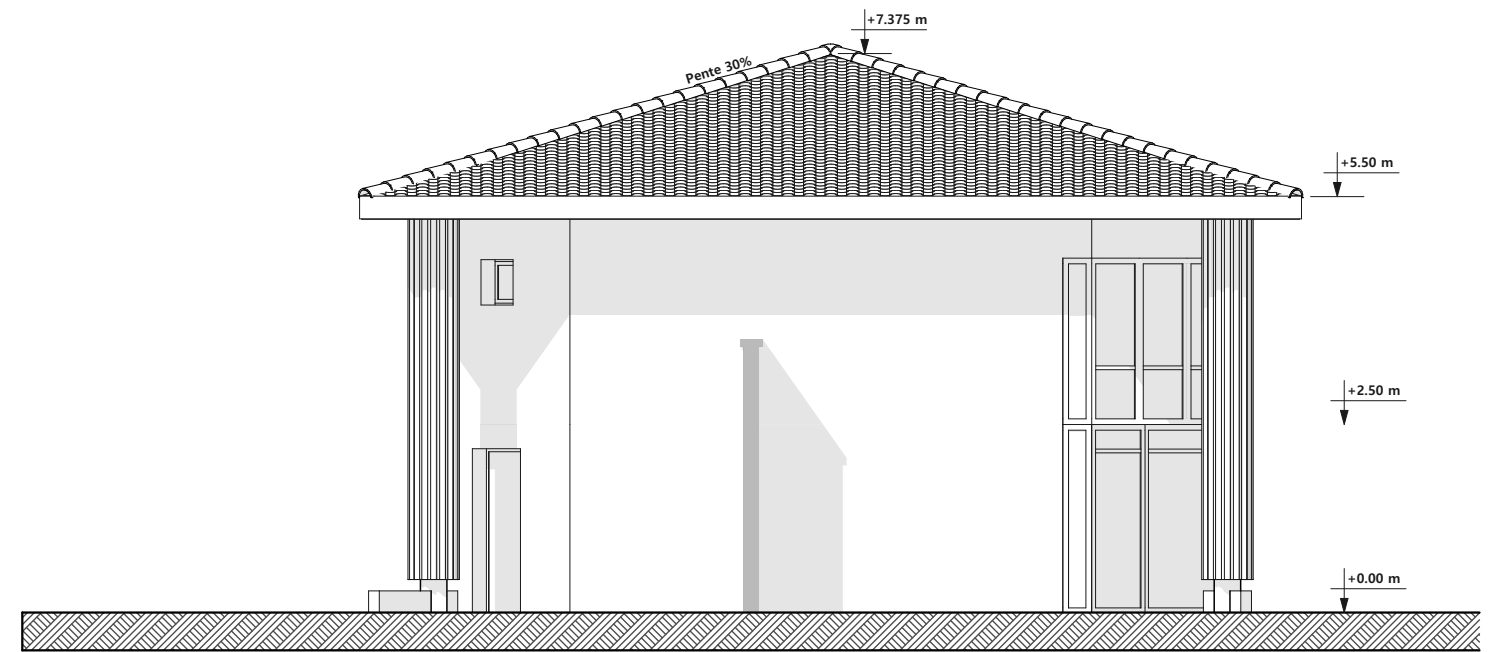
FACADE SUD



FACADE NORD

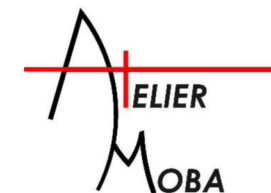


FACADE EST



FACADE OUEST

ATTENTION : CE DOCUMENT EST DESTINE A LA CONSULTATION DES ENTREPRISES MAIS NE CONSTITUE PAS UN PLAN D'EXECUTION.

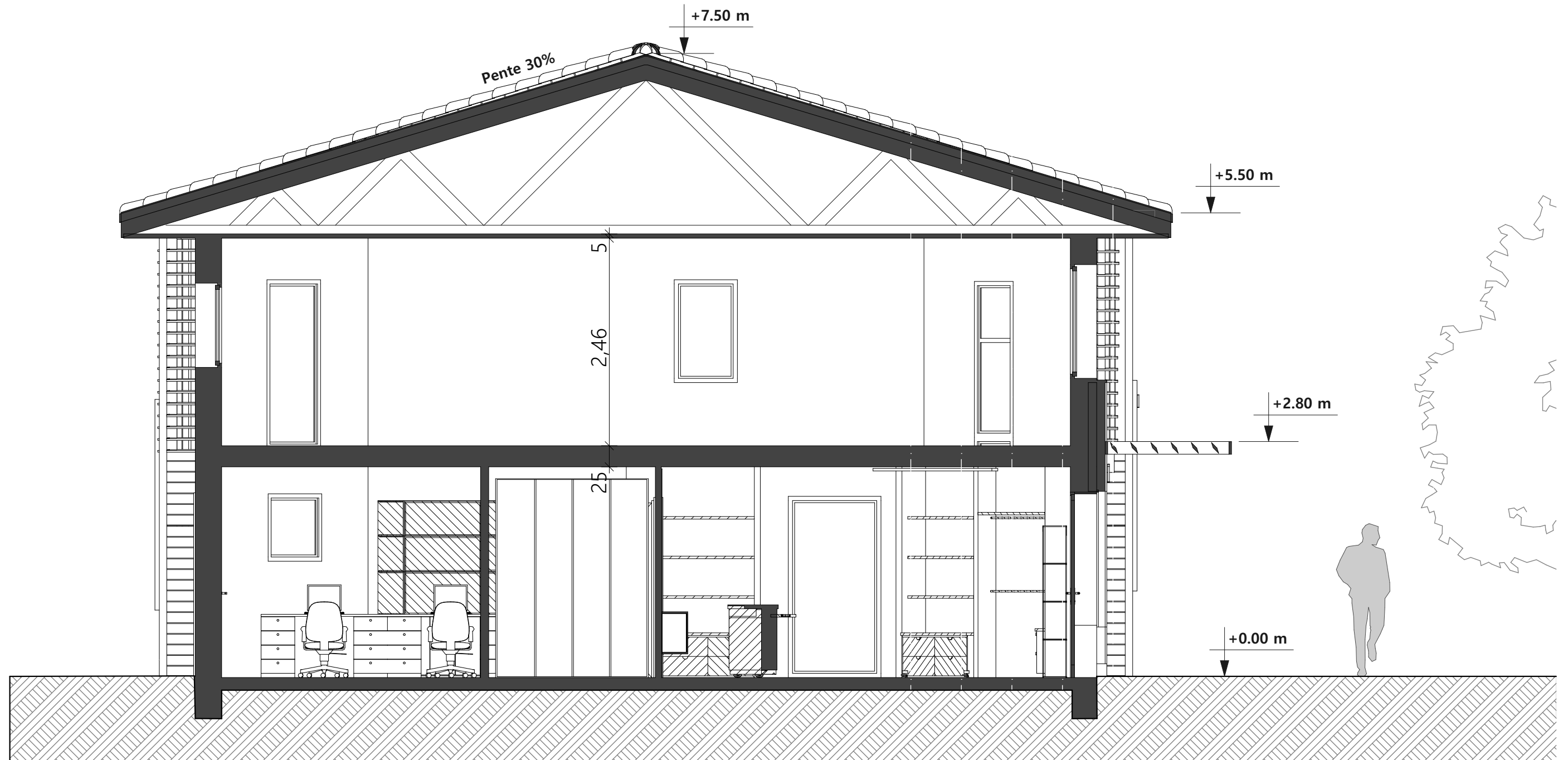


L'Atelier de Maîtrise d'œuvre du Bassin d'Arcachon
6 Allée de Crabitères 33 980 AUDENGE

Maxime AUTHIER : 06.60.89.06.45

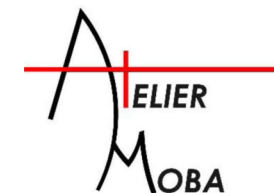
Sébastien Rebillard : 06.81.08.52.80

DCE 2.4



COUPE TERRAIN
PROJET ECHELLE 1/50

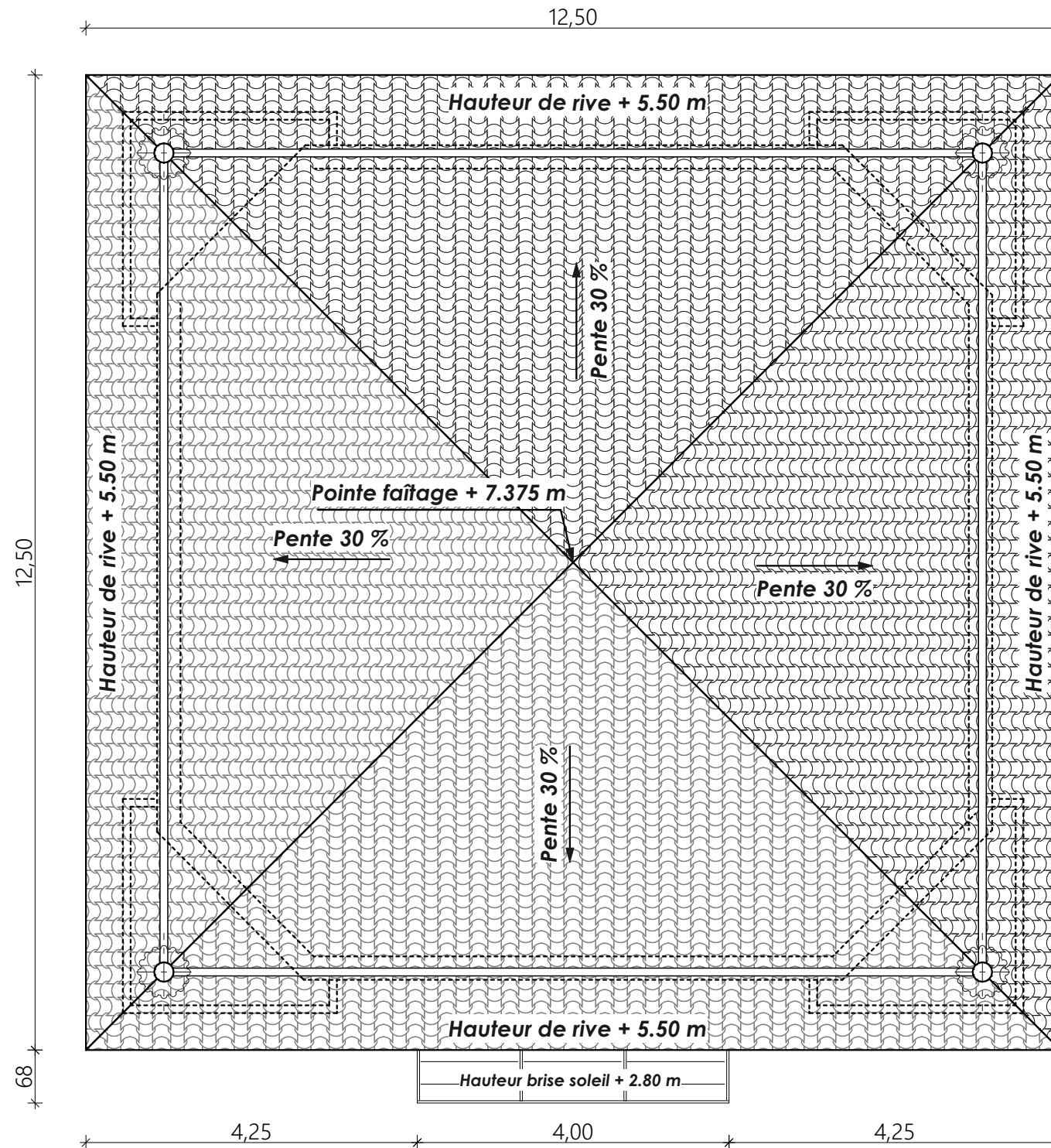
ATTENTION : CE DOCUMENT EST DESTINE A LA CONSULTATION DES ENTREPRISES MAIS NE CONSTITUE PAS UN PLAN D'EXECUTION.



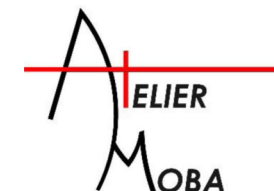
L'Atelier de Maîtrise d'œuvre du Bassin d'Arcachon
6 Allée de Crabitères 33 980 AUDENGE

Maxime AUTHIER : 06.60.89.06.45

Sébastien Rebillard : 06.81.08.52.80



ATTENTION : CE DOCUMENT EST DESTINE A LA CONSULTATION DES ENTREPRISES MAIS NE CONSTITUE PAS UN PLAN D'EXECUTION.



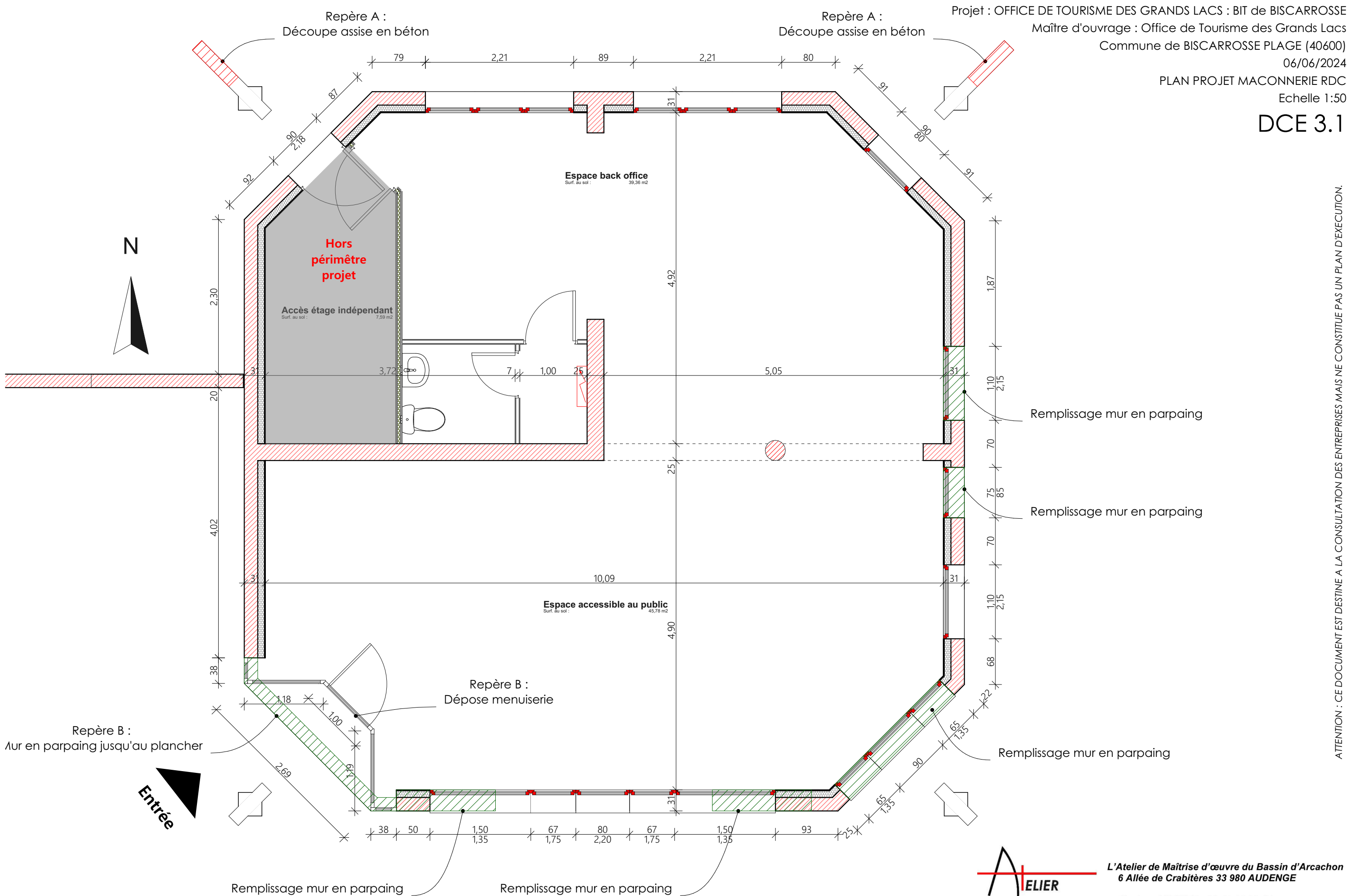
L'Atelier de Maîtrise d'œuvre du Bassin d'Arcachon
6 Allée de Crabitères 33 980 AUDENGE

Maxime AUTHIER : 06.60.89.06.45

Sébastien Rebillard : 06.81.08.52.80

Repère A :
Découpe assise en béton

Repère A :
Découpe assise en béton



Repère B :
Mur en parpaing jusqu'au plancher

Repère B :
Dépose menuiserie

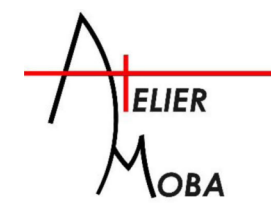
Remplissage mur en parpaing

Remplissage mur en parpaing

Remplissage mur en parpaing

Remplissage mur en parpaing

Remplissage mur en parpaing

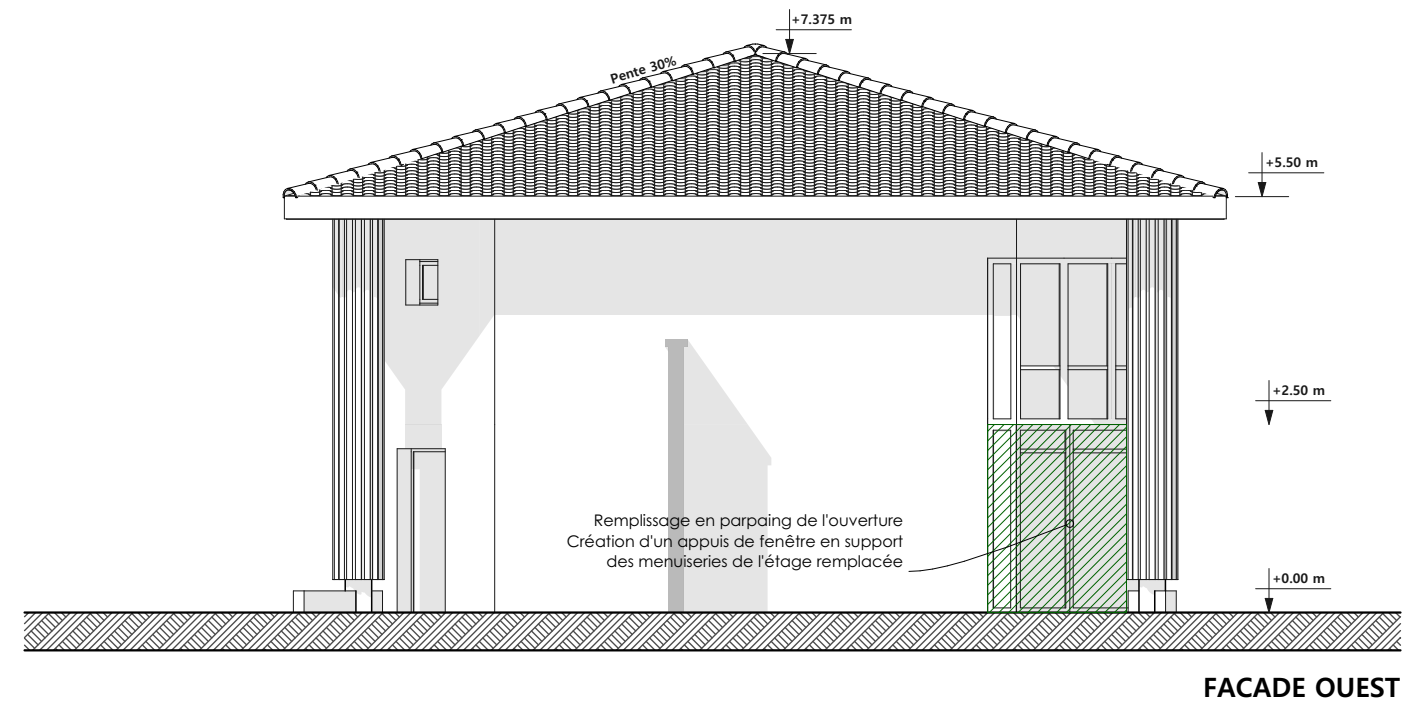
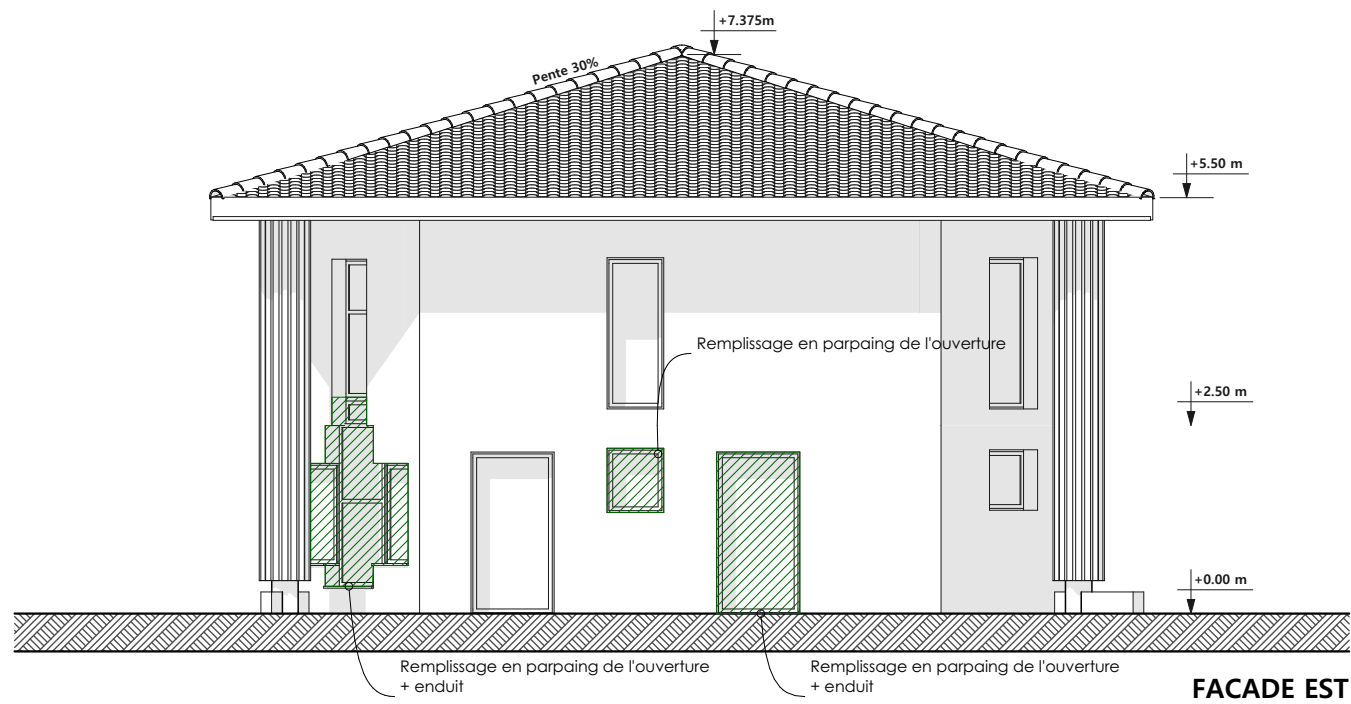
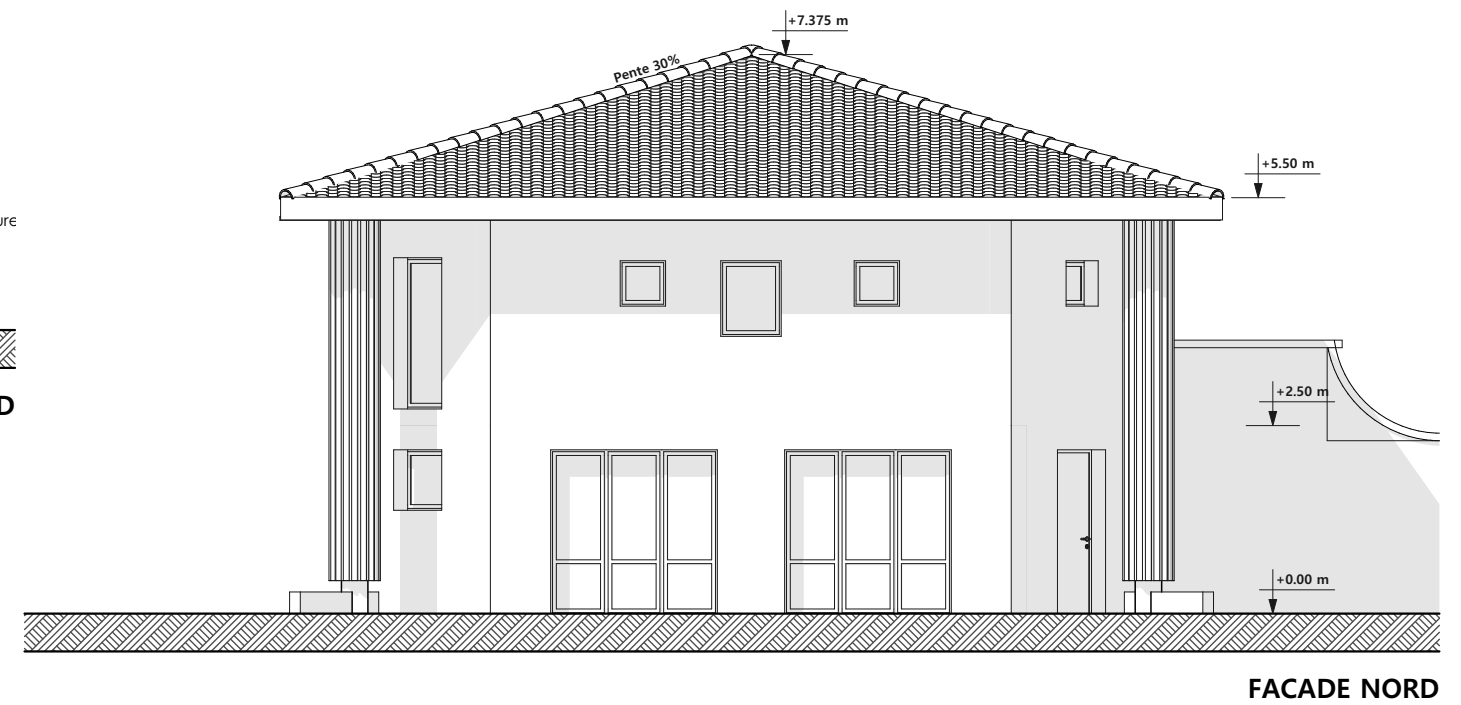
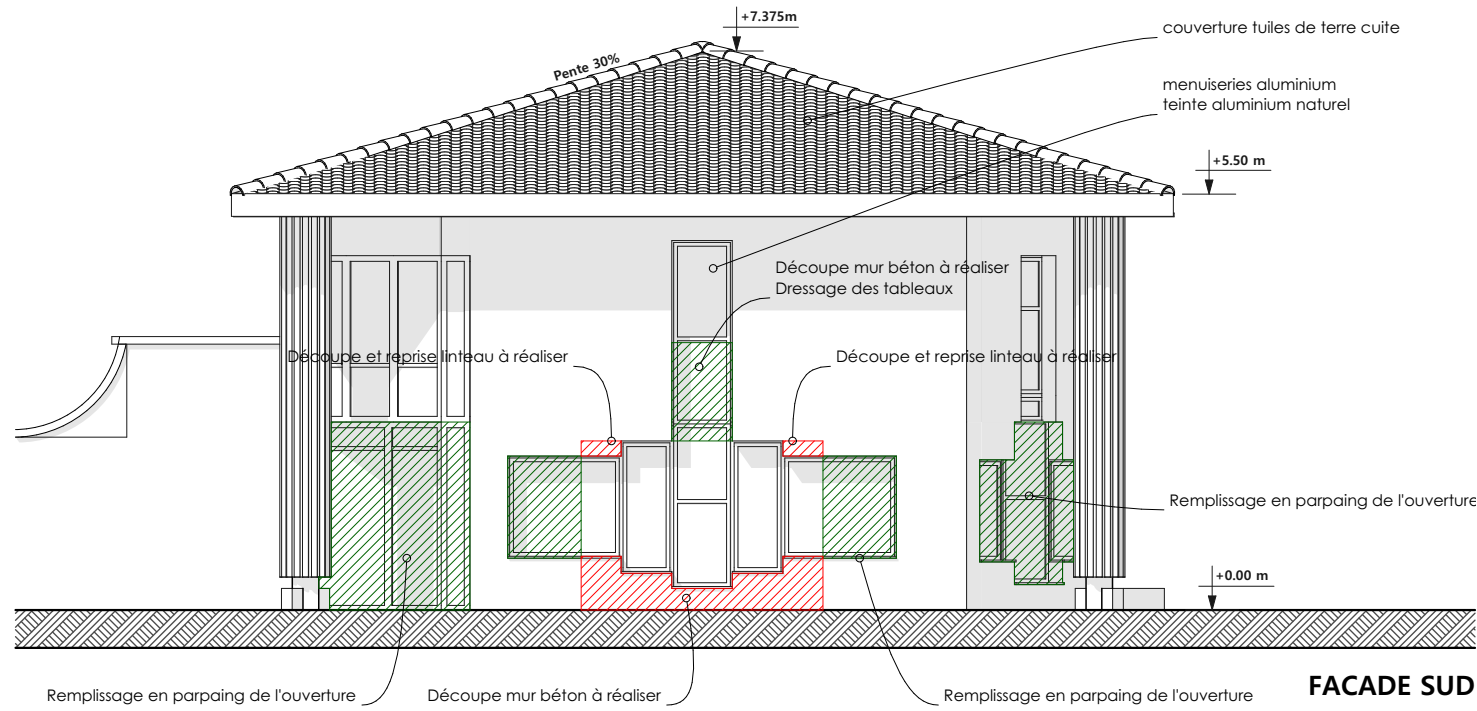


L'Atelier de Maîtrise d'œuvre du Bassin d'Arcachon
6 Allée de Crabitères 33 980 AUDENGE

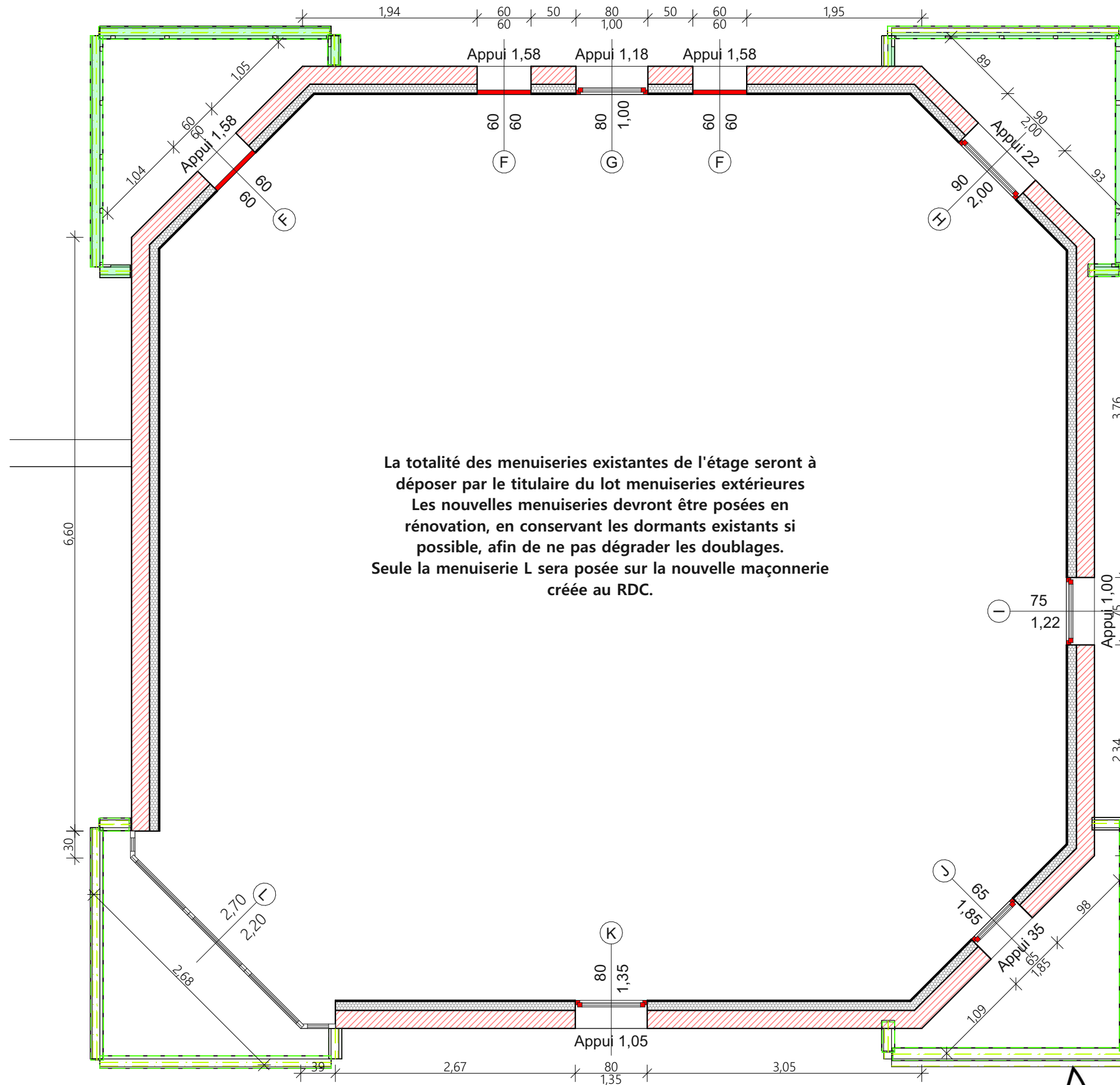
Maxime AUTHIER : 06.60.89.06.45

Sébastien Rebillard : 06.81.08.52.80

ATTENTION : CE DOCUMENT EST DESTINE A LA CONSULTATION DES ENTREPRISES MAIS NE CONSTITUE PAS UN PLAN D'EXECUTION.

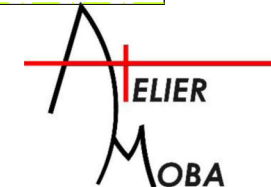


ATTENTION : CE DOCUMENT EST DESTINE A LA CONSULTATION DES ENTREPRISES MAIS NE CONSTITUE PAS UN PLAN D'EXECUTION.



La totalité des menuiseries existantes de l'étage seront à déposer par le titulaire du lot menuiseries extérieures
Les nouvelles menuiseries devront être posées en rénovation, en conservant les dormants existants si possible, afin de ne pas dégrader les doublages.
Seule la menuiserie L sera posée sur la nouvelle maçonnerie créée au RDC.

ATTENTION : CE DOCUMENT EST DESTINE A LA CONSULTATION DES ENTREPRISES MAIS NE CONSTITUE PAS UN PLAN D'EXECUTION.



L'Atelier de Maîtrise d'œuvre du Bassin d'Arcachon
6 Allée de Crabitères 33 980 AUDENGE

Maxime AUTHIER : 06.60.89.06.45

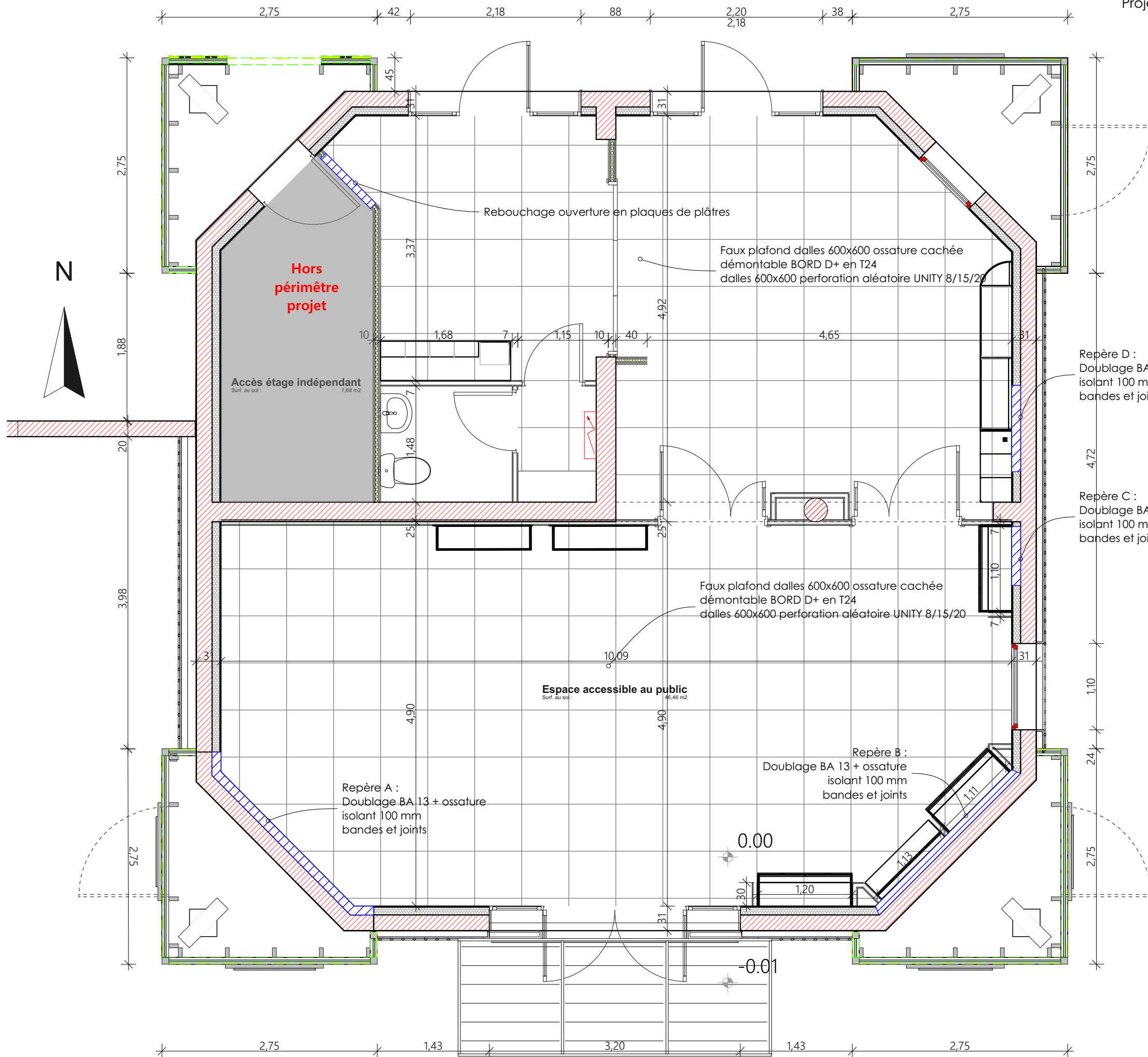
Sébastien Rebillard : 06.81.08.52.80

Menuiseries extérieures

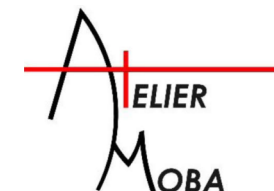
REF	TYPE	matériau	cotes tableau passage libre (mm)	Composition	Vitrage	Qté	Etage
A	Porte d'entrée	Alu gris brun 7013	2 180 x 90	1 battant + vitrage 44.2/16/44.2	vitrage 44.2/16/44.2	1	RDC
B	Porte un vantail + châssis fixes	Alu gris brun 7013	2 200 x 2 180	1 ouvrant 900 mm passage libre + 2 vantaux fixes latéraux 650 mm	vitrage 44.2/16/44.2	2	RDC
C	Porte d'entrée deux vantaux	Alu gris brun 7013	3 200 x 2 200	2 ouvrants largeur de passage 2000 mm + 2 vantaux fixes 600 mm x 1600 mm	vitrage 44.2/16/44.2	1	RDC
D	Châssis fixe	Alu gris brun 7013	2 150 x 1 100	1 vantail fixe	vitrage 44.2/16/44.2	1	RDC
E	Châssis fixe	Alu gris brun 7013	900 x 800	1 vantail fixe	vitrage 44.2/16/44.2	1	RDC
F	Fenêtre	Alu gris brun 7013	600 x 600	1 vantail oscillo battant	vitrage 4/16/4	3	Etage
G	Fenêtre	Alu gris brun 7013	800 x 1 000	1 vantail oscillo battant	vitrage 4/16/4	1	Etage
H	Fenêtre	Alu gris brun 7013	900 x 2 000	1 vantail oscillo battant 900x1000 + allège fixe	vitrage 4/16/4 pour ouvrant vitrage 44.2/16/44.2 fixe	1	Etage
I	Fenêtre	Alu gris brun 7013	750 x 1 220	1 vantail oscillo battant	vitrage 4/16/4	1	Etage
J	Fenêtre	Alu gris brun 7013	650 x 1 850	1 vantail oscillo battant 900x1000 + allège fixe	vitrage 4/16/4 pour ouvrant vitrage 44.2/16/44.2 fixe	1	Etage
K	Fenêtre	Alu gris brun 7013	800 x 1 350	1 vantail oscillo battant	vitrage 4/16/4	1	Etage
L	Ensemble vitré	Alu gris brun 7013	2700 x 2200 + fixes 350 x 2200	1 oscillo battant 900x1000 + imposte fixe 1200 2 latéraux fixes avec imposte 800x2200 2 fixes latéraux 350x2200 mm	vitrage 4/16/4 pour ouvrant vitrage 44.2/16/44.2 fixe	1	Etage

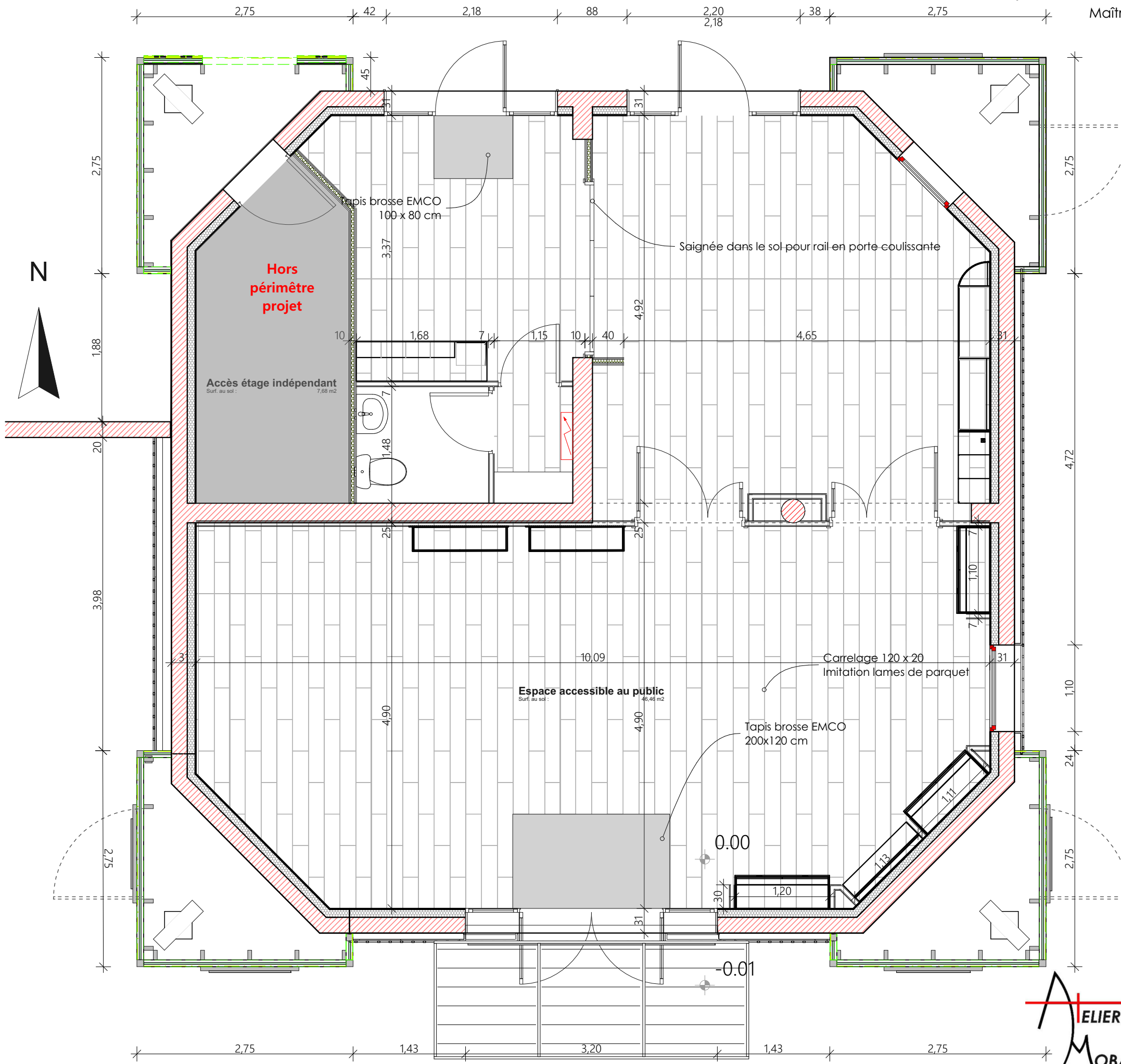
Menuiseries Intérieures

REF	TYPE	matériau	cotes tableau passage libre	Détail	Qté	Etage
a	Porte 2 vantaux tiercée	Bois	1500 x 2 100	2 vantaux asymétrique, vantail principal passage libre 900 partie basse type persienne hauteur 900 mm + vitrage 44.2/16/44.2 en partie haute	2	RDC
b	Porte coulissante trois vantaux	Bois	2200 x 2 100	3 vantaux partie basse type persienne hauteur 900 mm + vitrage 44.2/16/44.2 en partie haute	2	RDC

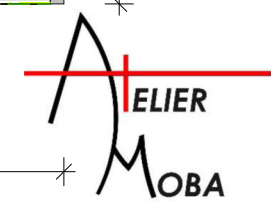


ATTENTION : CE DOCUMENT EST DESTINE A LA CONSULTATION DES ENTREPRISES MAIS NE CONSTITUE PAS UN PLAN D'EXECUTION.





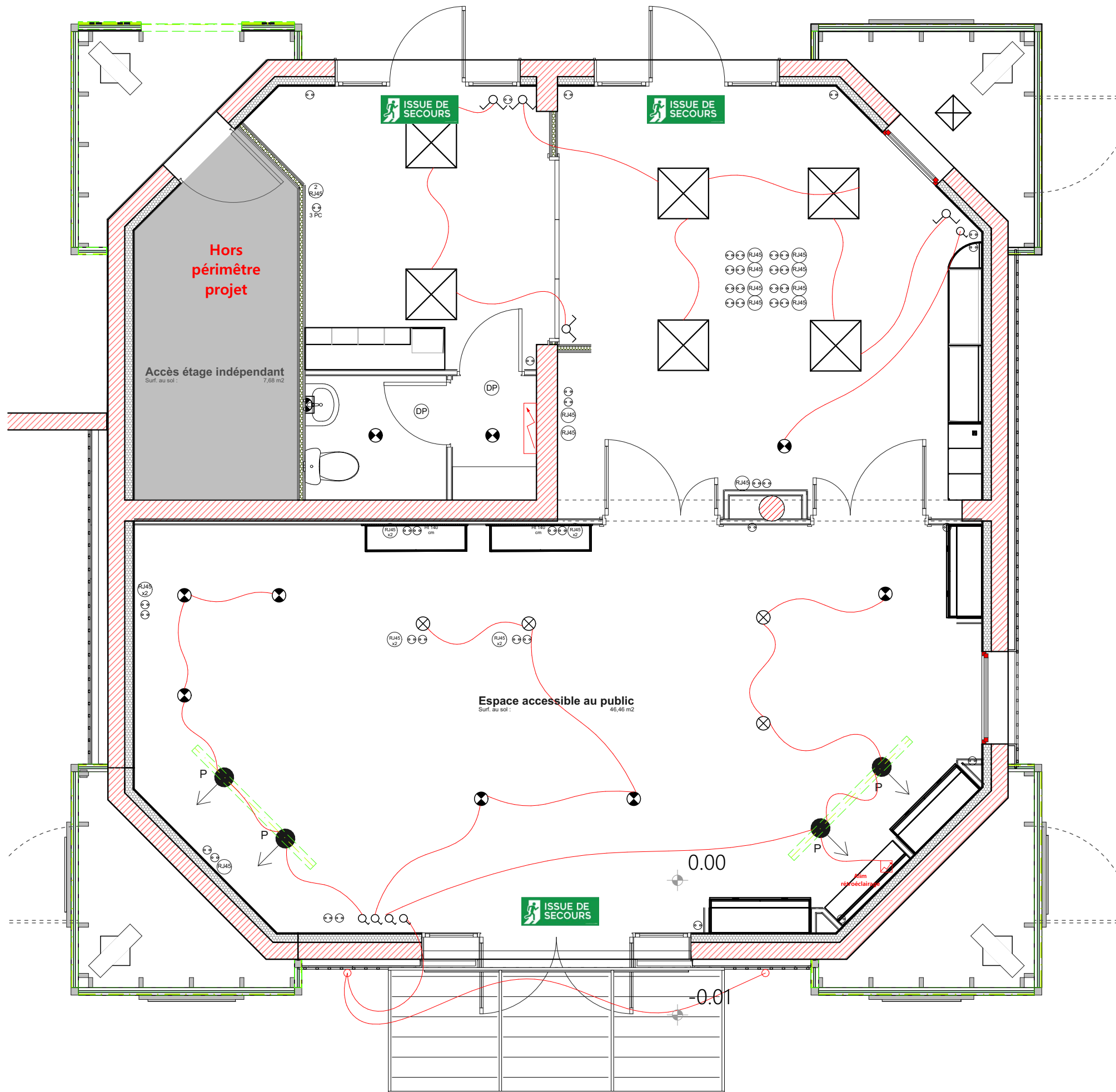
ATTENTION : CE DOCUMENT EST DESTINE A LA CONSULTATION DES ENTREPRISES MAIS NE CONSTITUE PAS UN PLAN D'EXECUTION.



L'Atelier de Maîtrise d'œuvre du Bassin d'Arcachon
6 Allée de Crabitères 33 980 AUDENGE

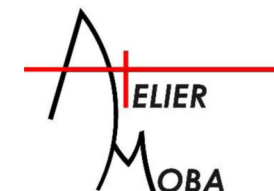
Maxime AUTHIER : 06.60.89.06.45

Sébastien Rebillard : 06.81.08.52.80



ELECTRICITE	
	PC 220V 10/16A
	prise RJ 45
	Réglette LED
	inter VV
	inter SA
	inter télérupteur
	downlight
	spot orientable
	Suspension cable en attente
	PL à équiper
	applique
	plafonnier SDB
	applique SDB
	projecteur
	lanterne
	borne
	Détecteur de présence
	Bloc secours
	sirène
	déclencheur manuel
	AGBT
	Détecteur crépusculaire
	sèche serviette électrique
	haut parleur
	Pavé LED Dimmable

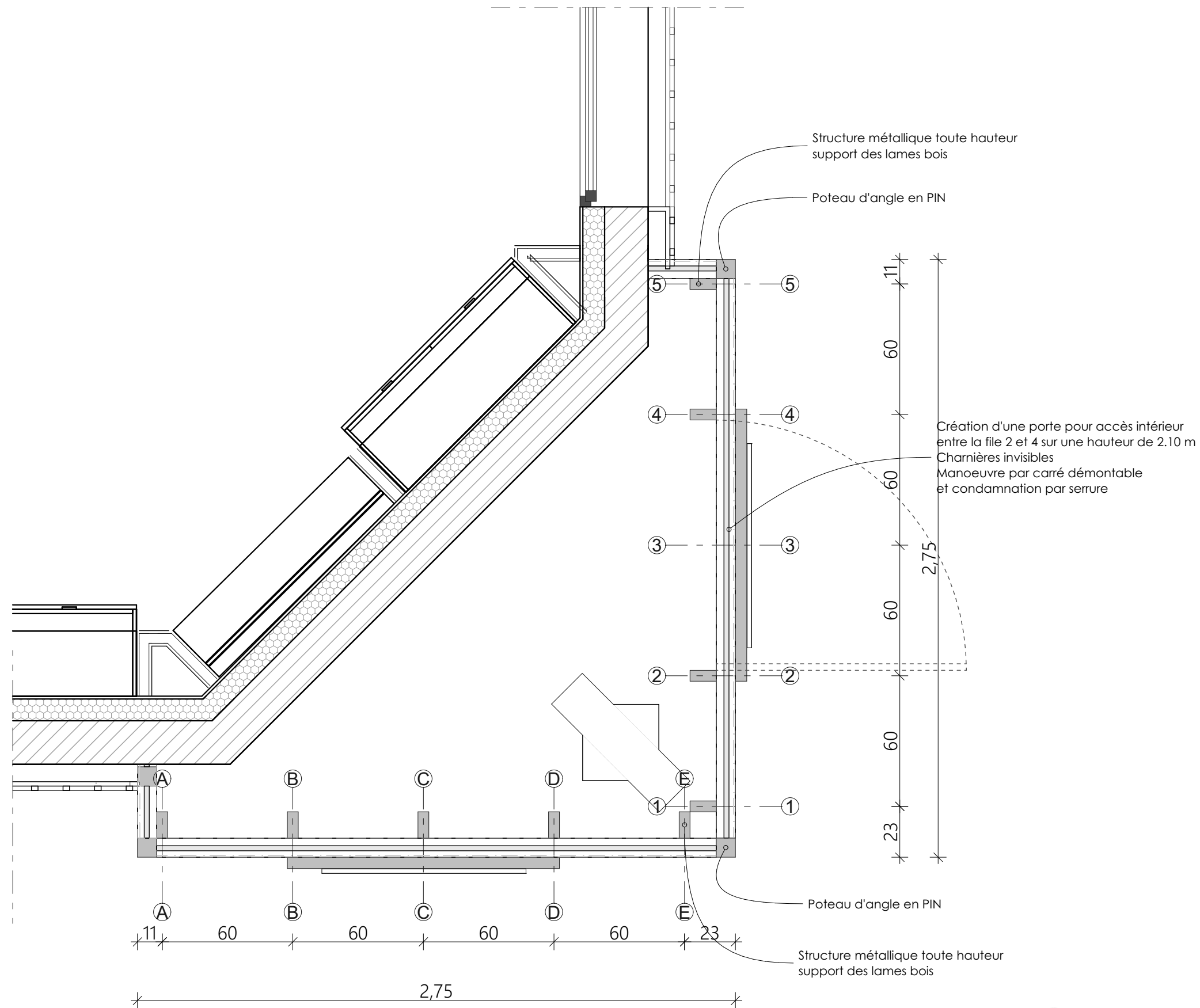
ATTENTION : CE DOCUMENT EST DESTINE A LA CONSULTATION DES ENTREPRISES MAIS NE CONSTITUE PAS UN PLAN D'EXECUTION.



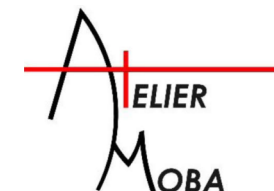
L'Atelier de Maîtrise d'œuvre du Bassin d'Arcachon
6 Allée de Crabitères 33 980 AUDENGE

Maxime AUTHIER : 06.60.89.06.45

Sébastien Rebillard : 06.81.08.52.80



ATTENTION : CE DOCUMENT EST DESTINE A LA CONSULTATION DES ENTREPRISES MAIS NE CONSTITUE PAS UN PLAN D'EXECUTION.



Bandeau zinc et sous face en volige mi-bois

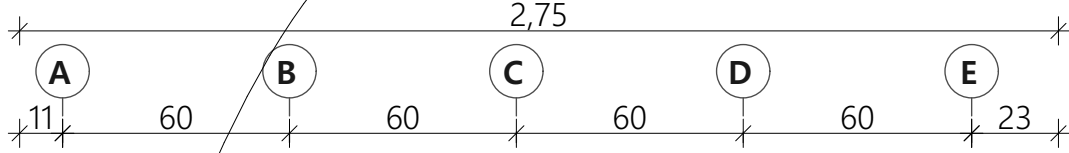
Axe ossature métallique support clin en bois

Clin a claire voie en pin des landes

Emplacement pour détail des programmations

Clin bois en pin des landes

Aout 2025



28

2,53

2,68

ATTENTION : CE DOCUMENT EST DESTINE A LA CONSULTATION DES ENTREPRISES MAIS NE CONSTITUE PAS UN PLAN D'EXECUTION.

