



**PASSEPORT VERT**  
**OT Bisca Grands Lacs**

Assemblée Générale

*Lundi 27 mai 2024*  
*Gastes*



# Présentation Betterfly Tourism

# Qui est Betterfly Tourism ?

## Nos 3 objectifs depuis 2011



Engager les professionnels du tourisme dans la réduction de leurs impacts environnementaux



Conjuguer économies et développement durable



Valoriser l'engagement des professionnels auprès du grand public

## 3 logiciels

Winggy®, Edgar®,  
Passeport Vert

## 5 métiers

Hôtellerie, restauration,  
bien-être, campings et  
territoires

## 600 clients

En France,  
et à l'international  
(Maroc, Seychelles)



# Qui est Betterfly Tourism ?



Affichage  
environnemental des  
hôtels

- Mesure des coûts de fonctionnement
- Mesure des impacts
- Interface de simulation
- Gestion d'un business plan
- Génération de l'étiquette environnementale
- Consolidation de données sur un groupe / réseau

Conçu en concertation :



**EDGAR**  
Gaspillage alimentaire

- Mesure des déchets alimentaires et du gaspillage
- Traduction en coûts
- Consolidation des données sur un groupe ou un réseau

Conçu en concertation :



**PASSEPORT  
VERT**

Territoires :  
pilotage du  
tourisme durable

- Suivi du programme Passeport Vert pour un territoire / collectivité locale
- Planification des actions
- Suivi d'indicateurs développement durable

Conçu en concertation :



# Qui est Betterfly Tourism ?



Un programme et une reconnaissance Internationale pour valoriser les destinations de tourisme durable  
Promu dans différents pays tel que le Brésil, Costa Rica, l'Afrique du Sud ou l'Equateur



Une distinction qui s'obtient en apportant la preuve à **UN Environnement** d'une mise en œuvre solide et pilotée dans le temps d'une stratégie de Tourisme Durable.



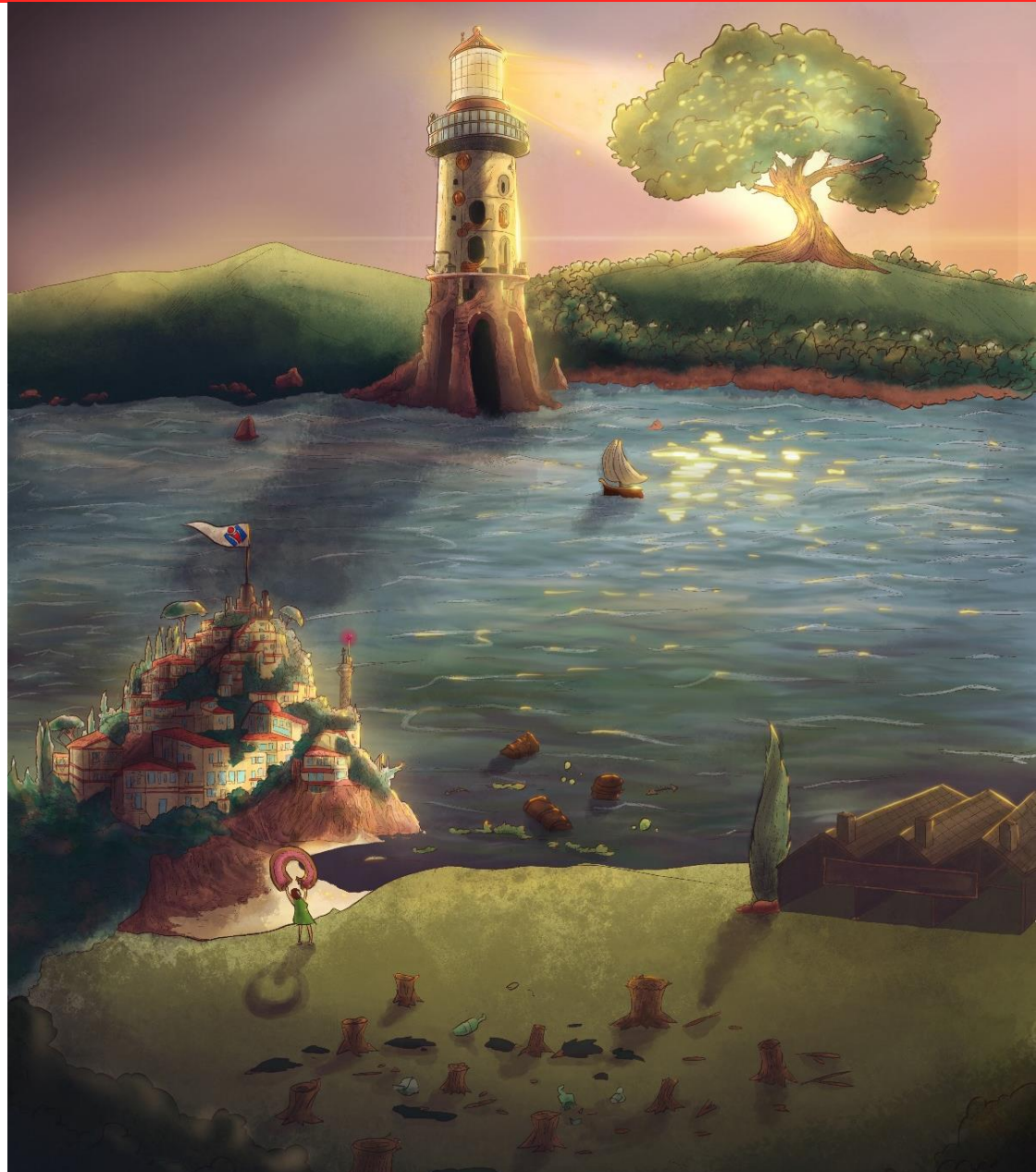
Un accompagnement dans la durée proposé par Betterfly Tourism avec notre plate forme en ligne et à nos formations personnalisées

# Qui est Butterfly Tourism ?

Thèse en sciences de gestion

Le pilotage de la  
performance  
environnementale

UNIVERSITÉ  
PERPIGNAN  
VIA  
DOMITIA



Tourisme durable, de quoi parle-t-on ?



# Le tourisme durable, c'est quoi ?

Définition officielle du Tourisme durable par l'OMT (2004) :

- 1. Exploiter de façon optimum les ressources de l'environnement**
- 2. Respecter l'authenticité socioculturelle des communautés d'accueil**
- 3. Assurer une activité économique viable sur le long terme**

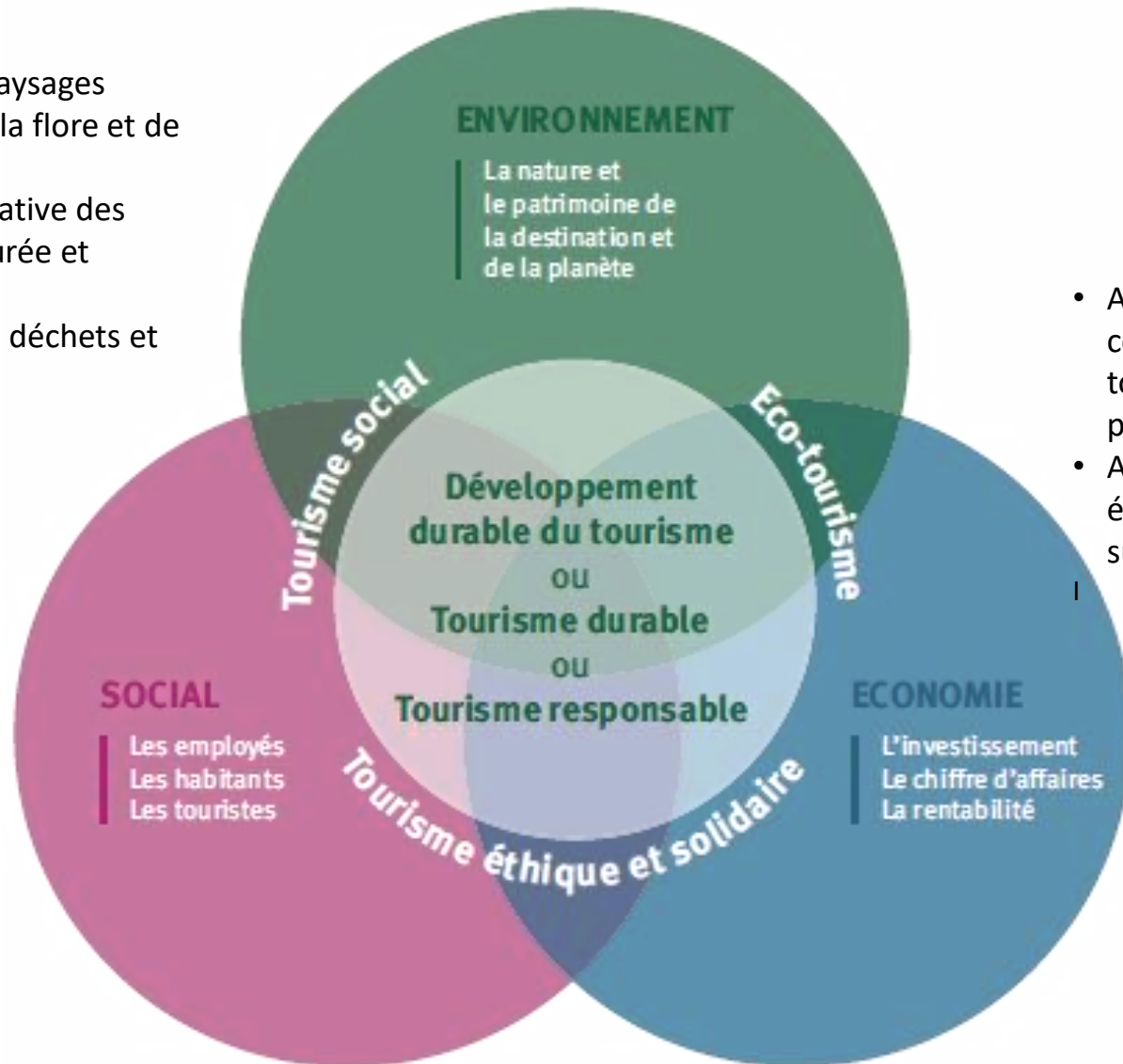


Autre notions : Tourisme positif, slow tourism, écotourisme, tourisme solidaire, équitable, responsable, social, rural, communautaire



# Le développement durable appliqué au tourisme

- Respect des paysages  
Protection de la flore et de la faune
- Gestion qualitative des ressources (durée et pérennité)
- Réduction des déchets et des pollutions



- Amélioration de la compétitivité de toutes les parties prenantes
- Assurer une activité économique viable sur le long terme

- Satisfaire les besoins et répondre aux attentes des touristes, employés et des populations locales
- Offrir des retombées socio économiques équitables pour les communautés

# Les principaux défis à relever



***Surtourisme***  
***Qualité de vie des locaux***  
***Gestion des flux***



***Destruction des Ecosystèmes***  
***Pollutions diverses***  
***Impact sur la biodiversité***  
***Menace sur le patrimoine culturel***



***Inégalité dans la répartition des revenus***  
***Conflits d'usage (habitants /touristes)***

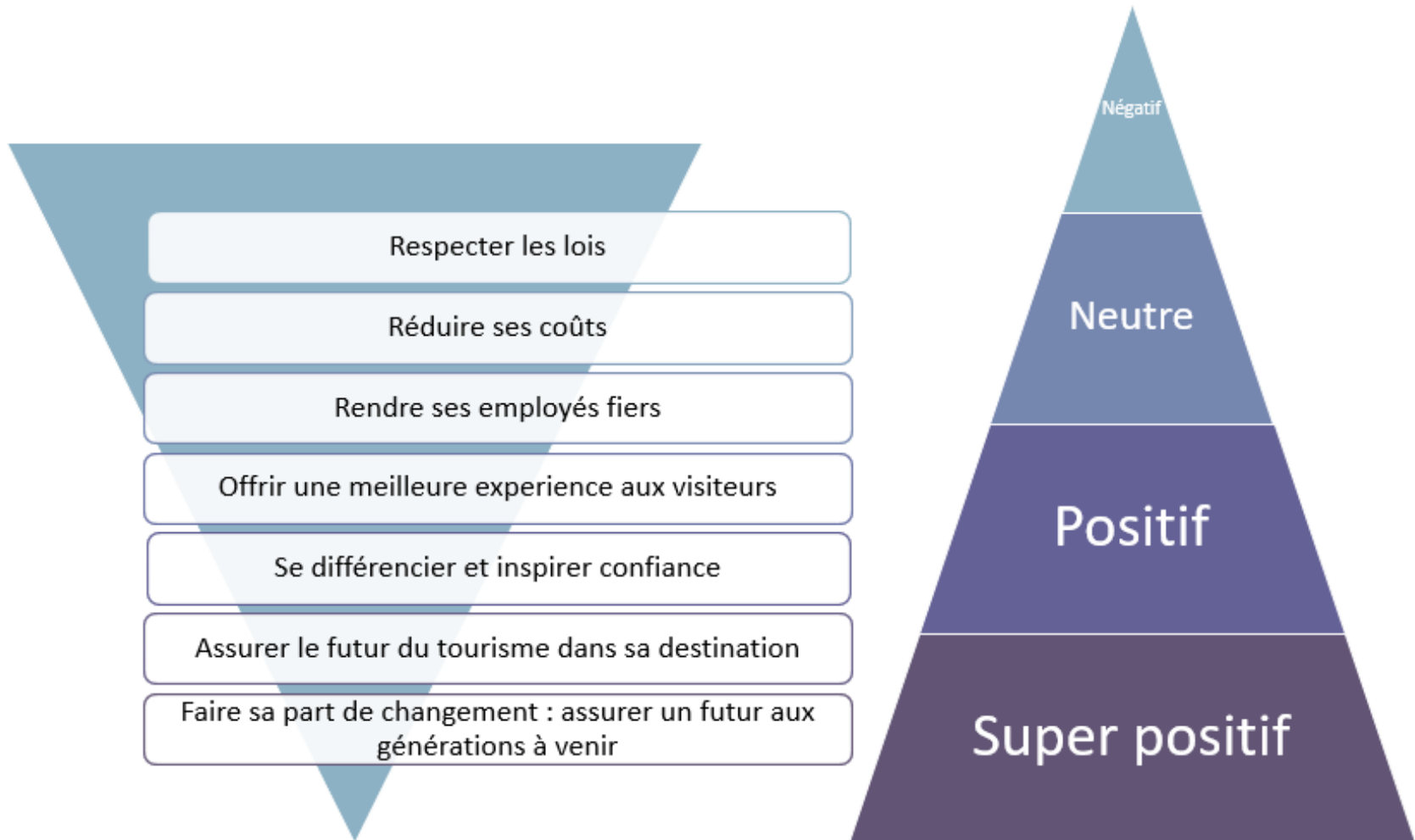


Selon Airbnb, 117.000 voyageurs auraient été logés à Saint-Malo via sa plateforme l'an dernier



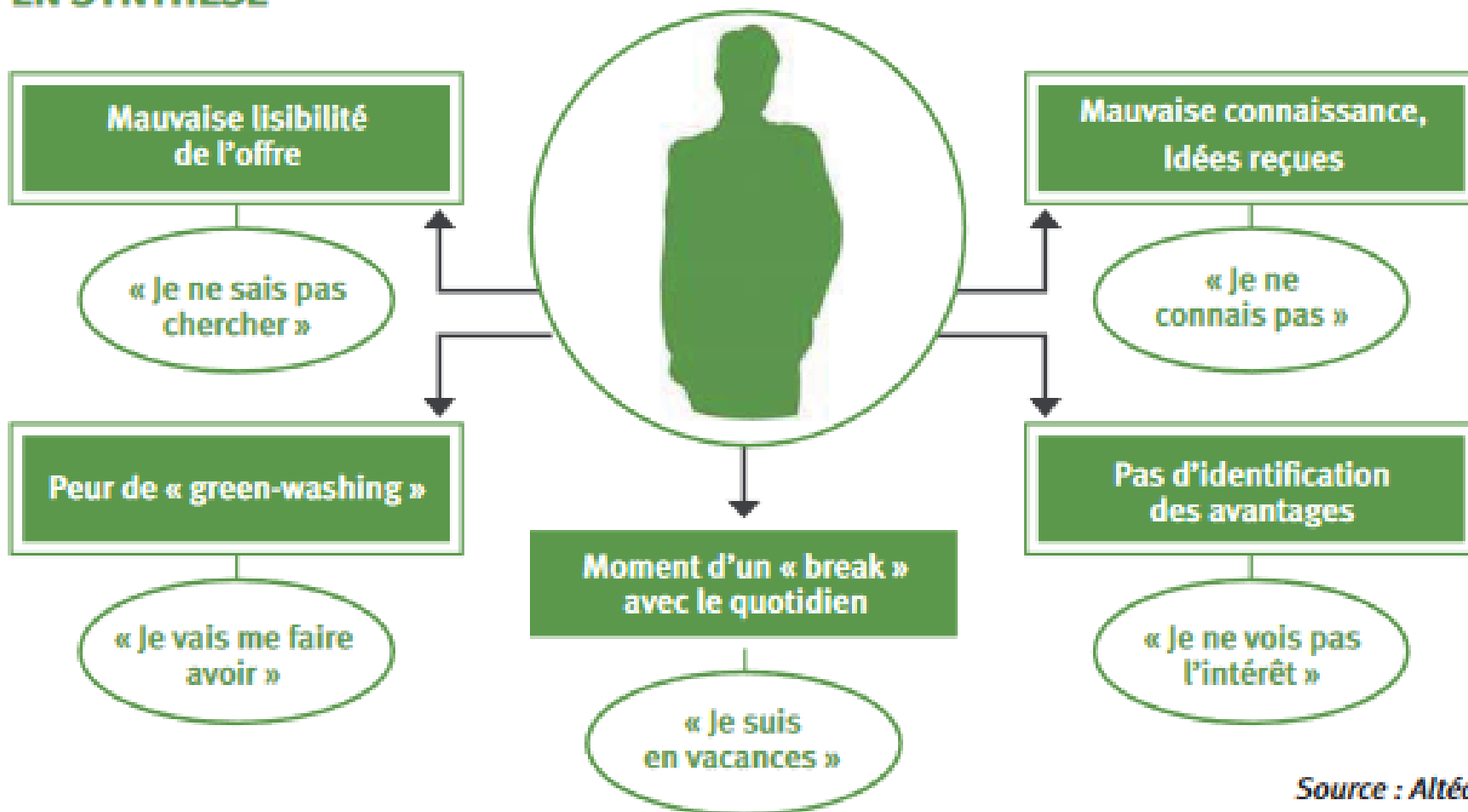
# Pourquoi se lancer ?

## 10 bonnes raisons de se lancer

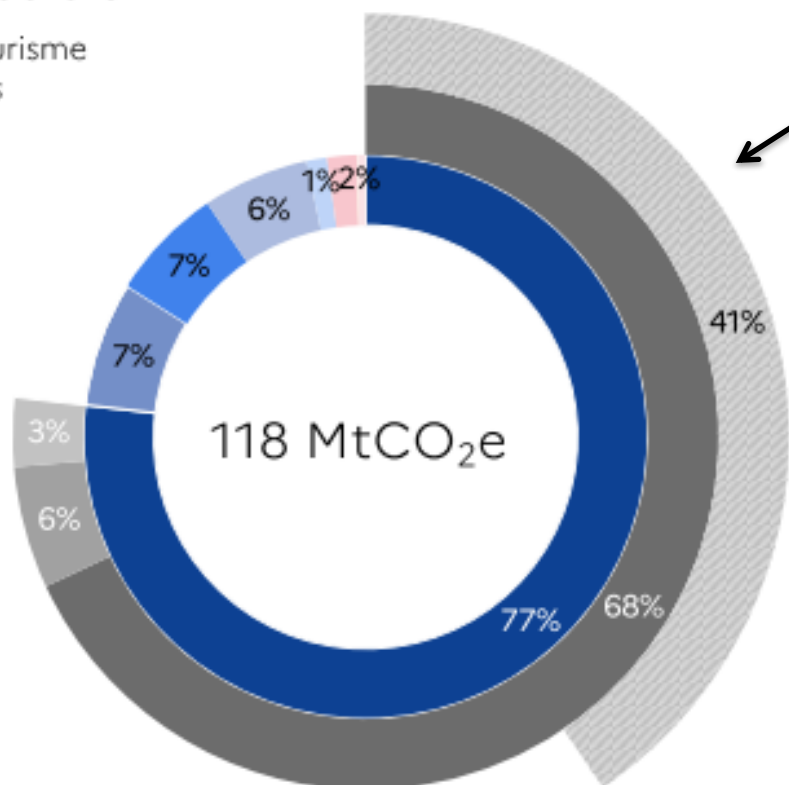
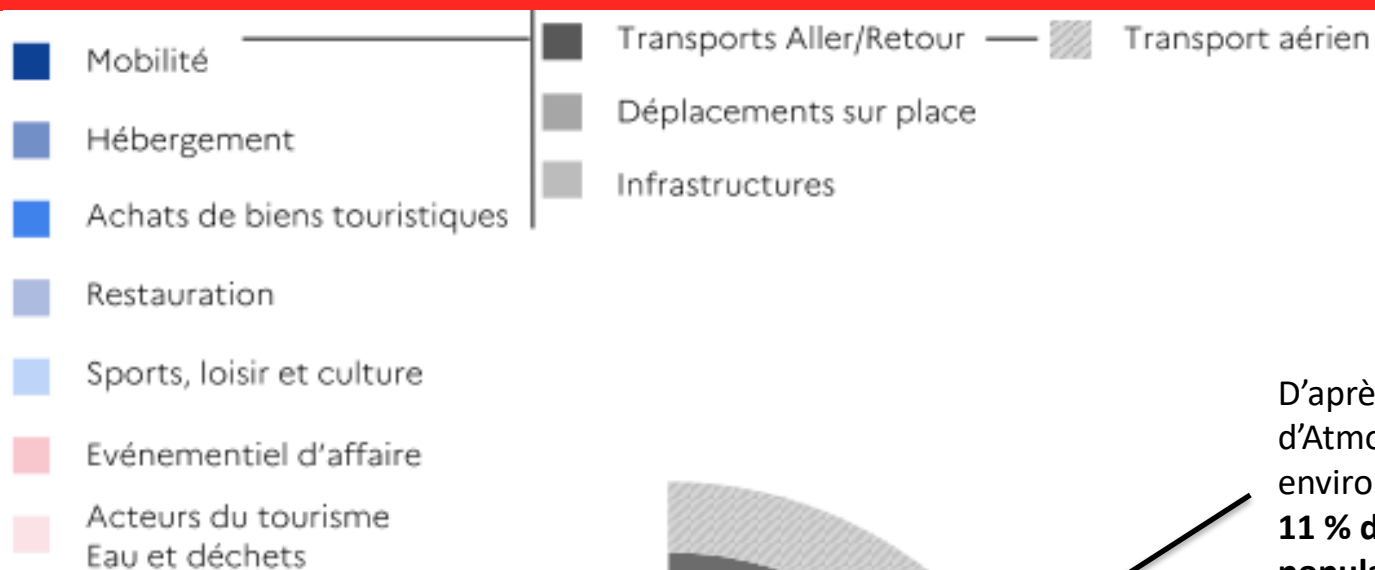


# Pourquoi se lancer ? Attentes clients

## EN SYNTHÈSE



# Rapport ADEME– Impact carbone et tourisme



D'après l'étude d'Atmospheric environment, seule **11 % de la population mondiale a pris l'avion en 2018**



# Des chiffres pour se comparer... Hôtellerie Standard VS un Français



**Un Français : 143L/jour\***  
**Hôtellerie : 150L/nuitée**



**Hôtellerie : 17 kWh /nuitée**  
*Toute énergie confondue*

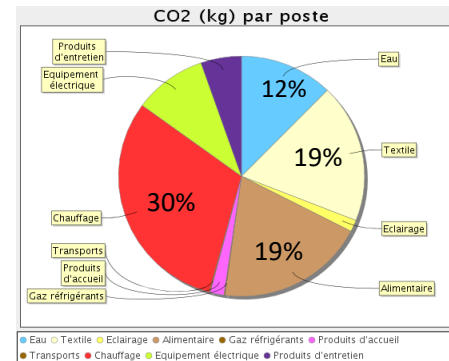
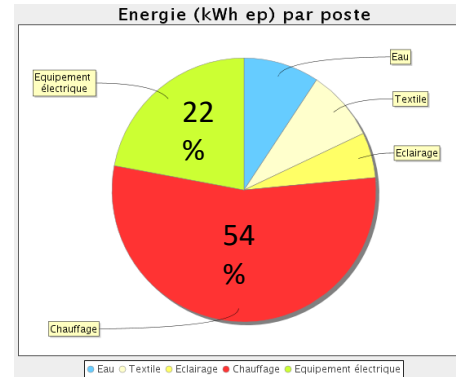


**Un Français : 22 kg CO2/jour\***  
**Hôtellerie : 7,7 kg CO2 /nuitée soit  
69 km parcourus en voiture**

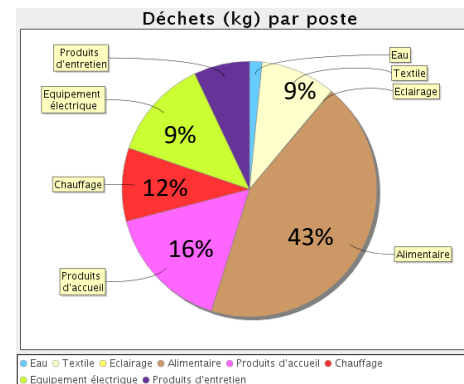


**Un Français : 1,5 kg/jour de déchet\***  
**Hôtellerie : 330 g /nuitée de déchet**

Source : Affichage Environnemental des hôtels  
ADEME/Betterfly Tourism 2020 -2021 sur la base de 214  
établissements



Moyenne des émissions de CO2 des véhicules neufs vendus en France en 2019 avec 112 g de CO<sub>2</sub> / km en 2019. - ADEME



\* Source : ADEME

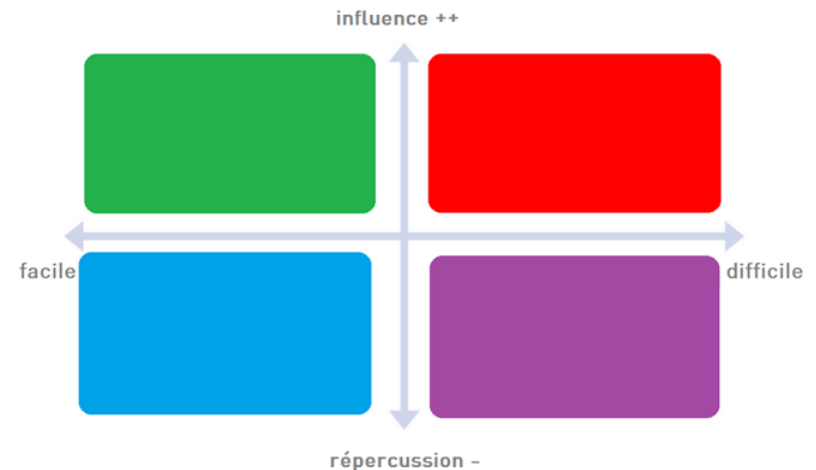
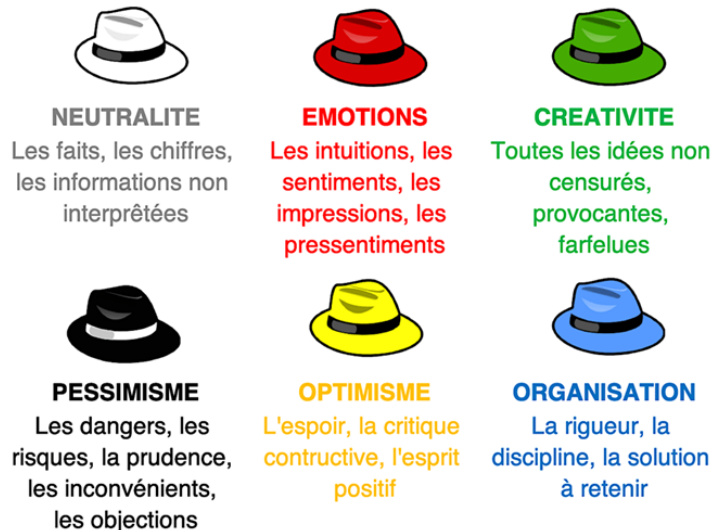
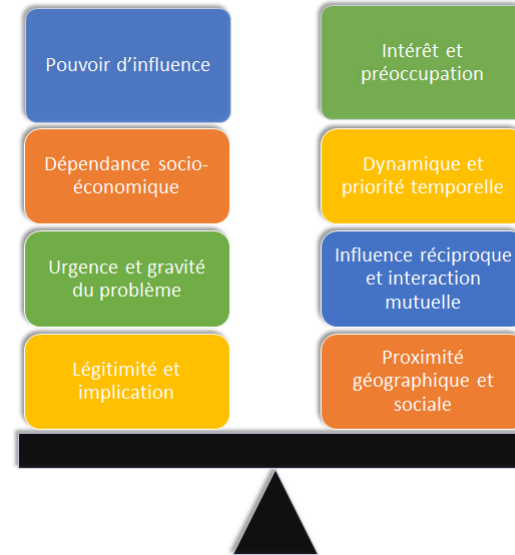
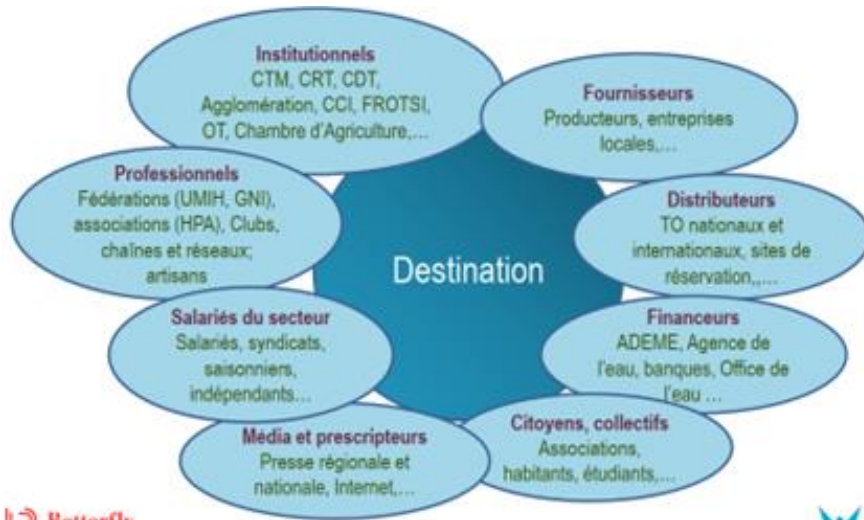


# Exercice en sous groupe

# Exercice sur les ODD



# Exercice sur les ODD



Merci de votre attention

**Caroline LE ROY**

Accompagnement des destinations

[c.le.roy@betterfly-tourism.com](mailto:c.le.roy@betterfly-tourism.com)

02 85 67 03 96 / LinkedIn

